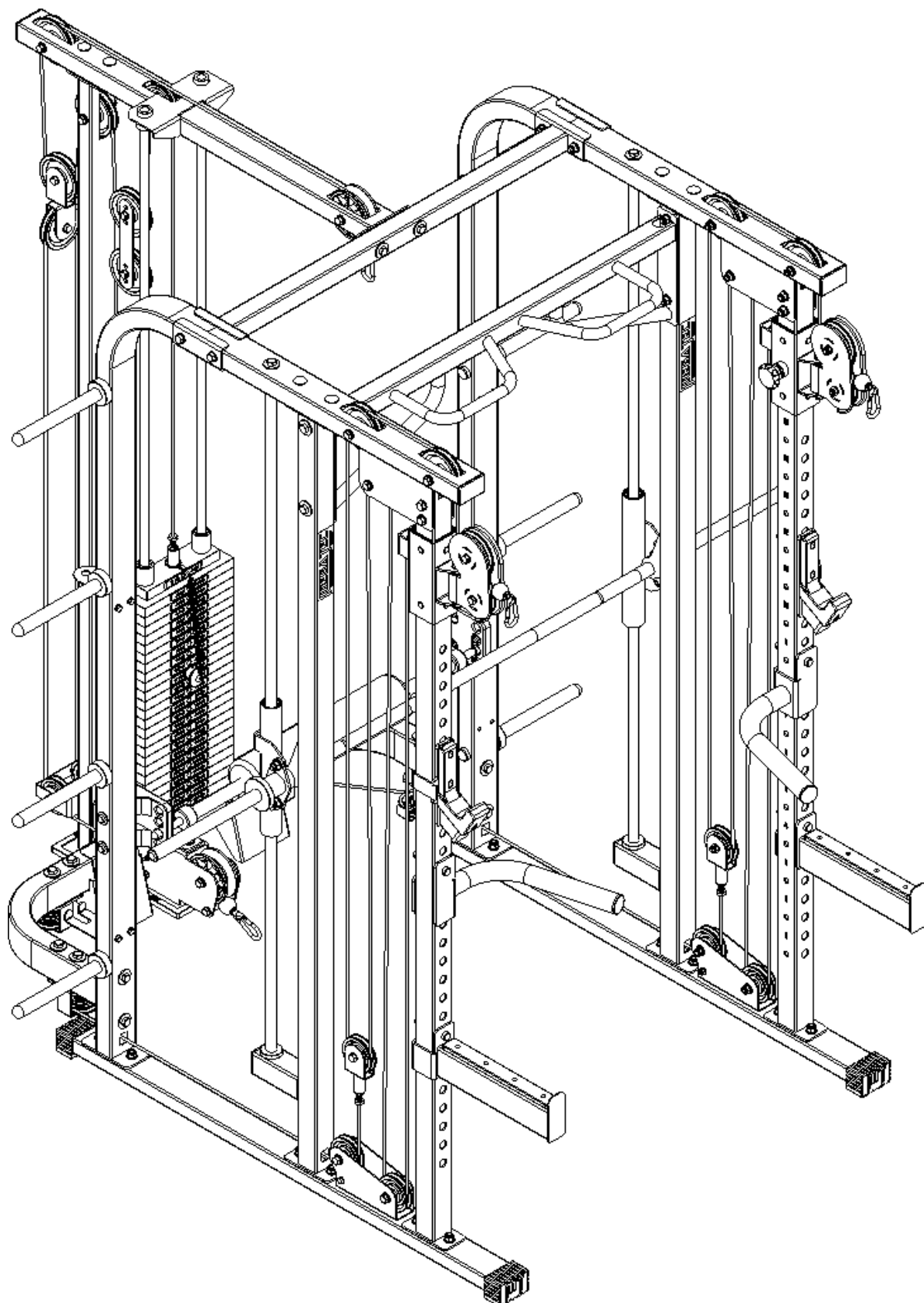


MT-SCR-PL - MegaTec Smith Cable Rack Plate Load
MT-SCR-SW - MegaTec Smith Cable Rack Stack Weight
Version 1.0



MT-SCR-PL - MegaTec Smith Cable Rack Plate Load
MT-SCR-SW - MegaTec Smith Cable Rack Stack Weight
Version 1.0

Allgemeines / General	04
Sicherheitshinweise / Safety Instructions	05/06
Montagehinweise / Assembly Instructions	07
Notwendige Werkzeuge / Tools	08
Datenblatt / Data Sheet	09-10
Stückliste / Part List	11-14
Explosionszeichnung / Exploded View	15-16
Montage / Assembly	17-32
Wartung & Pflege / Maintenance	33
Training Tips	34
Service	35

Dieses Gerät entspricht den Anforderungen der EN 20957-I,II,IV Klasse H/S

Bei kommerzieller Nutzung darf das Trainingsgerät nur in Betrieben genutzt werden in denen der Zugang und die Beaufsichtigung speziell vom Eigentümer geregelt ist. (nur Klasse S)

MEGATEC ® ist eingetragenes Warenzeichen der International Fitness Sports GmbH.

Eine Vielzahl unserer Produkte ist patentrechtlich Gebrauchs- und Geschmacksmuster geschützt. Anbieter ungenehmigter Nachbauten, Plagiate, Verwendung von geschützten Eigenschaften – in gesamter oder auch auszugsweiser Textform werden strafrechtlich verfolgt.

Die IFS GmbH übernimmt keine Haftung für Schäden, die durch unsachgemäße Montage und Handhabung oder Überlastung entstanden sind. Die Nutzung der Gerätschaften ist nur für den dafür vorgesehenen Zweck zulässig. Die angegebenen Belastungsgrenzen sind nicht zu überschreiten.

In den Darstellungen und Stücklisten dieser Aufbauanleitung können Bauteile oder Zubehör aufgeführt sein die nicht zum Lieferumfang gehören und eventuell gesondert erworben werden müssen/können. Ebenso können kleinere technische Änderungen der Konstruktion zu Abweichungen zwischen der Aufbauanleitung und dem tatsächliche Lieferumfang führen.

Einzig Maßgebend für den Lieferumfang ist die Artikelbeschreibung Ihres Lieferanten zum Zeitpunkt des Kaufes.

Änderungen der Konstruktion bleiben vorbehalten, sie dienen stets der Verbesserung des Gerätes.

Es gilt die gesetzliche Gewährleistung.

©2008 IFS GmbH - Alle Rechte vorbehalten.

This device complies with the requirements of EN 20957-I,II,IV Class H/S

This exercise machine may only be commercially used in establishments in which access and supervision is specifically regulated by the owner. (only class S)

MEGATEC ® is a registered trademark of International Fitness Sports GmbH.

Many of our products are patent protected with regard to utility model and design. Unauthorized replication by providers, plagiarism, use of protected characteristics – in total or also in partial text form, will be prosecuted.

IFS GmbH assumes no liability for damages caused by improper installation, handling or any use beyond its capacity limits. Use of this equipment is only approved for the purpose it is intended for. The specified capacity limits should not be exceeded.

The illustrations and parts lists in this Manual may show components and accessories that are not the scope of delivery, and maybe must/can purchased for extra charge. Also some smaller technical modifications of the construction can cause to deviations between the Manual and the real scope of delivery.

Only decisive for the scope of delivery is the product description from your supplier at the time of purchase. We reserve the right to make design alterations, which always serve to improve the device.

The legal warranty applies.

©2008 IFS GmbH - All rights reserved.

MT-SCR-PL - MegaTec Smith Cable Rack Plate Load

MT-SCR-SW - MegaTec Smith Cable Rack Stack Weight

Version 1.0

SICHERHEITSHINWEISE

Nehmen Sie sich bitte vor dem Zusammenbau des Gerätes ausreichend Zeit um die Instruktionen für die Montage zu lesen.

ACHTUNG! Unfallgefahr!

Aus Sicherheitsgründen sind zur Vermeidung von Unfällen für den Aufbau dieses Gerätes ein oder mehrere Helfer erforderlich. Beachten Sie diesbezüglich die Hinweise auf den nachfolgenden Seiten!

Vor Beginn des Trainings sollte eine allgemeine medizinische Untersuchung von einem Arzt durchgeführt werden um eventuell vorhandene Gesundheitsrisiken auszuschließen.

Bei unsachgemäßem Gebrauch des Trainingsgerätes, wie z.B. übermäßigem Training, falschen Einstellungen u.s.w, sind Gesundheitsschäden nicht auszuschließen.

Die bestimmungsgemäße Benutzung des Fitnessgerätes ist ausschließlich für den Gebrauch durch Erwachsene und Jugendliche mit entsprechender physischer und psychischer Entwicklung bestimmt.

Stellen Sie sicher, dass jeder Nutzer mit allen Funktionen des Gerätes ausreichend vertraut ist.

Erlernen Sie die richtige Übungstechnik bevor Sie mit schweren Gewichten Trainieren.

Erlauben Sie Kindern niemals am Gerät oder in dessen unmittelbarer Reichweite zu spielen!

Verschlossene oder defekte Teile bergen ein Sicherheitsrisiko und sind umgehend auszutauschen!

Bei Defekten am Gerät darf dieses bis zur vollständigen Instandsetzung nicht genutzt werden!

Die Nutzung des Gerätes ist nur für den dafür vorgesehenen Zweck zulässig!

Die angegebenen Belastungsgrenzen dürfen nicht überschritten werden!

Achten Sie beim Aufstellen des Gerätes auf den zur Bedienung und Übungsausführung notwendigen Bewegungsfreiraum. Besondere Aufmerksamkeit sollten Sie dabei auf die beweglichen Teile richten. Bei Wand- oder Deckenbefestigungen müssen Sie sich vergewissern das eine ausreichende Tragfähigkeit gegeben ist.

Das Gerät muss auf einem waagerechten, ebenen und standfesten Untergrund aufgestellt werden!

Eventuelle Bodenunebenheiten müssen ausgeglichen werden.

Hinterlassen Sie das Fitnessgerät so, dass sich niemand an herausstehenden Teilen verletzen kann.

Hantelscheiben und Stangen sind nach dem Training vom Gerät zu nehmen und in die dafür vorgesehenen Ablagesysteme zu verstauen.

MT-SCR-PL - MegaTec Smith Cable Rack Plate Load

MT-SCR-SW - MegaTec Smith Cable Rack Stack Weight

Version 1.0

SAFETY INSTRUCTIONS

Please take sufficient time to read the installation instructions before assembling the unit.

ATTENTION! Danger of accident!

For safety reasons, to avoid accidents during the assembling of this device, one or more assistants are required. Please in this regard observe the notes on the following pages!

Before beginning any exercise program, a general medical examination should be performed by a physician to rule out any health risks.

With improper use of the machine, such as excessive exercise, incorrect settings, etc., damage to health cannot be ruled out.

This machine is intended solely for use by adults and adolescents with appropriate physical and mental development.

Make sure that every user of this machine is sufficiently familiar with all of its functions.

Learn the proper exercise technique before training with heavy weights.

Never allow children to play on this machine or in its immediate vicinity!

Worn or defective parts pose a safety risk and have to be replaced immediately!

If there are defects in the machine it must not be used until it is fully repaired!

Use of this machine is only approved for the purpose it is intended for!

The specified capacity limits must not be exceeded!

When setting up the machine allow for enough freedom of movement for its operation and for exercising. Special attention should be paid to its moving parts.

If it is fastened to the wall or ceiling, you must make sure there is enough load-bearing capacity at these fixture sites.

The machine must be set up on a horizontal, level, and stable surface!

Any unevenness on the floor must be compensated for.

Place the exercise machine such that no one can hurt his or herself on protruding parts.

Weight plates and bars should be removed from the machine after training, and stowed away in the storage system provided.

MT-SCR-PL - MegaTec Smith Cable Rack Plate Load

MT-SCR-SW - MegaTec Smith Cable Rack Stack Weight

Version 1.0

MONTAGEHINWEISE ASSEMBLY INSTRUCTIONS

Nehmen Sie sich bitte vor dem Zusammenbau des Gerätes ausreichend Zeit um die Instruktionen für die Montage zu lesen.

ACHTUNG! Unfallgefahr!

Aus Sicherheitsgründen sind zur Vermeidung von Unfällen für den Aufbau dieses Gerätes ein oder mehrere Helfer erforderlich. Beachten Sie diesbezüglich die Hinweise auf den nachfolgenden Seiten!

Bauen Sie das Gerät in der Reihenfolge zusammen wie es in der Montageanleitung dargestellt wird. Alle Schrauben sind während der einzelnen Montage-Schritte; falls nicht anders beschrieben, nur leicht (handfest) anzuziehen. Erst nachdem das Gerät komplett zusammengebaut ist und alle Bauteile optimal zueinander ausgerichtet sind, werden die Schrauben Schritt für Schritt festgezogen. Kontrollieren Sie mit Hilfe dieser Anleitung die vormontierten Bauteile auf korrekten Zusammenbau, und ziehen Sie auch die Schrauben nach!

Prüfen Sie nach dem Zusammenbau alle Funktionen des Gerätes auf ihre Richtigkeit. Sollten hierbei Probleme auftreten, dann prüfen Sie anhand der einzelnen Montageschritte das Gerät auf eventuelle Fehler im Zusammenbau. Sollten Sie nicht in der Lage sein den Fehler zu beheben, dann wenden Sie sich bitte an Ihren Händler.

Für Geräte die an Wand und / oder Boden verschraubt werden sollen, müssen Schwerlast oder Klebe Anker mit mindestens M12 Schrauben verwendet werden. Art und Tiefe der Verankerung sind von Baustoff und Beschaffenheit des Befestigungsgrundes abhängig und müssen von einem Fachkundigen Techniker festgelegt werden.

Please take sufficient time to read the installation instructions before assembling the unit.

ATTENTION! Danger of accident!

For safety reasons, to avoid accidents during the assembling of this device, one or more assistants are required. Please in this regard observe the notes on the following pages!

Assemble the machine in the order as shown in the installation instructions. All screws are used during the individual installation steps; unless otherwise stated, only slightly tighten them (hand-tight). Once the unit is completely assembled and all parts are perfectly aligned, fully tighten the screws step by step. Check with the help of these instructions, the pre-assembled components for proper assembly, and retighten the screws!

After assembly, check to make sure all of the machine's functions are correct. If problems occur in this respect, check the machine for any errors in assembly with attention to the individual installation steps. Should you be unable to resolve the error, then please consult your dealer.

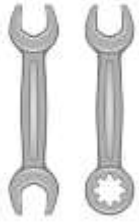
For devices which are to be screwed to the wall and / or floor, heavy-duty anchors or adhesive anchors with at least M12 screws must be used. The type and depth of the anchoring depends on the building material and must be determined by a specialist technician.

MT-SCR-PL - MegaTec Smith Cable Rack Plate Load

MT-SCR-SW - MegaTec Smith Cable Rack Stack Weight

Version 1.0

**NOTWENDIGE WERKZEUGE
NEEDED TOOLS**



Schraubenschlüssel / Screw-Wrench

Grösse/Size: 13 / 17 / 19



Sechskantschlüssel / Allen-Wrench

Grösse / Size: 4 mm



Zum Aufbau dieses Gerätes sind mindestens 3 Personen
erforderlich!

To build up this device at least 3 persons are required!

MT-SCR-PL - MegaTec Smith Cable Rack Plate Load

MT-SCR-SW - MegaTec Smith Cable Rack Stack Weight

Version 1.0

Eigengewicht Gerät/ Dead Weight: ca. 269 KG

Belastbarkeit Multipresse / Loading capacity Smith Machine: 200 KG

Belastbarkeit Hantelablage / Loading capacity Barbell Rack: Max. 250 KG

Belastbarkeit Notablage / Loading capacity safety rack: Max. 250 KG

Belastbarkeit Latzug / Loading capacity Lat Machine: 160 KG

Belastbarkeit Seilzüge / Loading capacity Cable Pulley: 150 KG

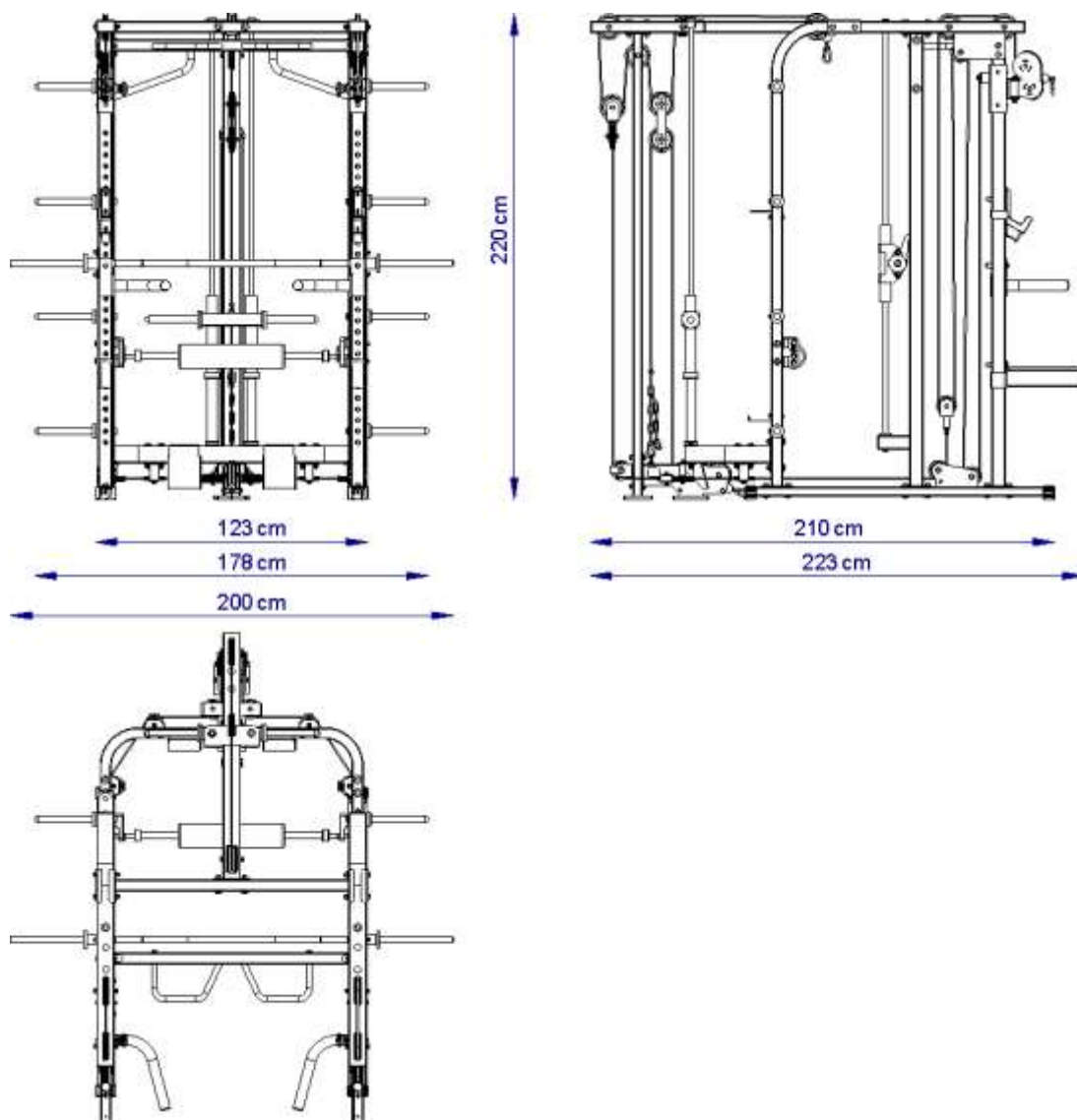
Belastbarkeit Hantescheibenablage / Loading capacity Weight-Plate storage:

je Aufnahmedorn / per arbor: Max. 120KG

Verteilt auf alle Aufnahmedorne / distributed to all arbors: Max. 600 KG

Belastbarkeit Klimmzugstation / Loading capacity Chin Up station: 200 KG

Belastbarkeit Dip Barren / Loading capacity Dip Bars: 160 KG



MT-SCR-PL - MegaTec Smith Cable Rack Plate Load
MT-SCR-SW - MegaTec Smith Cable Rack Stack Weight

Version 1.0

Eigengewicht Gerät/ Dead Weight: ca. 385 KG

Belastbarkeit Multipresse / Loading capacity Smith Machine: 200 KG

Belastbarkeit Hantelablage / Loading capacity Barbell Rack: Max. 250 KG

Belastbarkeit Notablage / Loading capacity safety rack: Max. 250 KG

Belastbarkeit Latzug / Loading capacity Lat Machine: 160 KG

Belastbarkeit Seilzüge / Loading capacity Cable Pulley: 150 KG

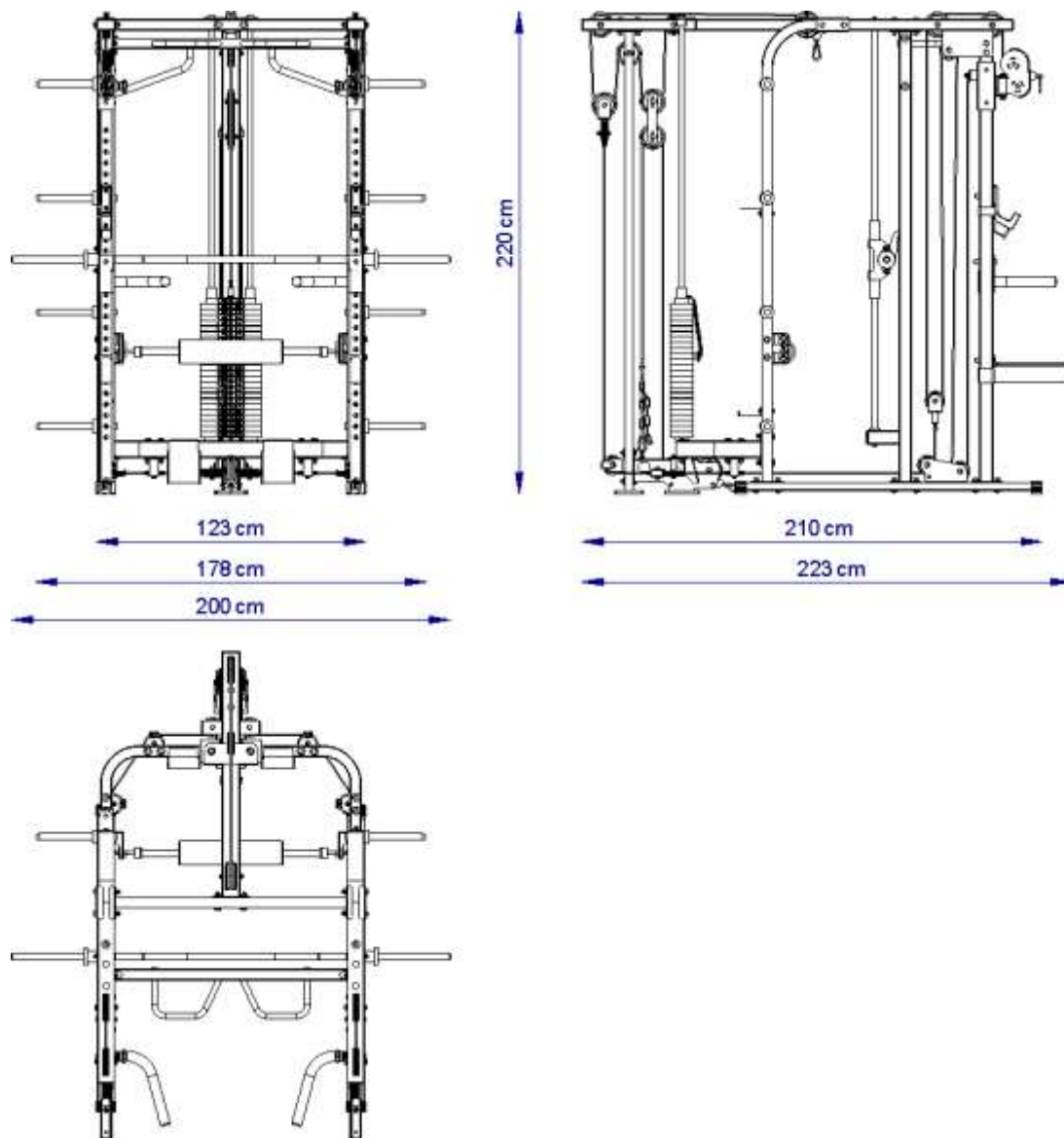
Belastbarkeit Hantescheibenablage / Loading capacity Weight-Plate storage:

je Aufnahmedorn / per arbor: Max. 120KG

Verteilt auf alle Aufnahmedorne / distributed to all arbors: Max. 600 KG

Belastbarkeit Klimmzugstation / Loading capacity Chin Up station: 200 KG

Belastbarkeit Dip Barren / Loading capacity Dip Bars: 160 KG



MT-SCR-PL - MegaTec Smith Cable Rack Plate Load

MT-SCR-SW - MegaTec Smith Cable Rack Stack Weight

Version 1.0

Beachte: Einige der gelisteten Teile sind bereits vormontiert!

Vormontierte Bauteile / Schrauben kontrollieren und gegebenenfalls nachjustieren / festziehen!

Note: Some of this parts may come pre-assembled!

Check all the pre-assembled parts and screws and readjust or tighten them if necessary.

List No.:	Quantity:	Item-No.:	Description
1	2	MT-SCR-PL-(1.0)-B01000	
2	2	MT-SCR-PL-(1.0)-B02000	
3	2	MT-SCR-PL-(1.0)-B03000	
4	2	MT-SCR-PL-(1.0)-B04000	
5	2	MT-SCR-PL-(1.0)-B05000	
6	1	MT-SCR-PL-(1.0)-B06000	Guided Barbell Unit
7	1	MT-SCR-PL-(1.0)-B07000	
8	1	MT-SCR-PL-(1.0)-B08000	
9	1	MT-SCR-PL-(1.0)-B09000	
10	2	MT-SCR-PL-(1.0)-P09002	
11	1	MT-SCR-PL-(1.0)-B10000	
12	1	MT-SCR-PL-(1.0)-B11000	
13	1	MT-SCR-PL-(1.0)-B12000	
14	1	MT-SCR-PL-(1.0)-P13011	
15	1	MT-SCR-PL-(1.0)-P13022	
16	1	MT-SCR-PL-(1.0)-B14000	
17	4	MT-SCR-PL-(1.0)-B15000	
18	4	MT-SCR-PL-(1.0)-P15020	
19	1	MT-SCR-PL-(1.0)-P16011	
20	1	MT-SCR-PL-(1.0)-P16022	
21	1	MT-SCR-PL-(1.0)-B17000	
22	2	MT-SCR-PL-(1.0)-B18000	
23	-		
24	1	BBP-SDPR-06000-L	
25	1	BBP-SDPR-06000-R	
26	2	BBP-SDPR-P06100	Bearing Shaft
27	2	BBP-SDPR-11000	
28	2	BB-DPU-P01000	Cable Deflection
29	8	BB-WPP-30-PGA-250-80T-C	Weight Plate Pin - 30-250-80T - single sided
30	2	SW-GUIDE-ROD-20-1995MM	Stack Weight Guide Rod 20
31	2	HPS-R25-1875-2M12	Hardened Precision Shaft 25 mm

MT-SCR-PL - MegaTec Smith Cable Rack Plate Load

MT-SCR-SW - MegaTec Smith Cable Rack Stack Weight

Version 1.0

List No.:	Quantity:	Item-No.:	Description
32	1	MT-SCR-PLSW-(1.0)-CU-CC-1	Cable Unit Cable Cross - 1
33	2	MT-SCR-PLSW-(1.0)-CU-CC-2	Cable Unit Cable Cross - 2
34	1	MT-SCR-PLSW-(1.0)-CU-LM-LO	Lower Cable Unit Lat Machine
35	1	MT-SCR-PLSW-(1.0)-CU-LM-UP	Upper Cable Unit Lat Machine
36	1	CHAIN-6-500	Chain 500 mm
37	2	Karabiner-8	Snap-Hook 80 x 8 mm
38	1	BOLT-62-16-10	cable jump out prevent pin
39	2	MT-LABEL	MegaTec Label
40	1	RF-25-110-480	Foam Roller 110-480
41	2	KR-HB-4	Adjustment Block
42	2	SW-GR20-FAST-T1	Guide Rod 20 Fastener Type 1
43	4	SLBB-20F28-20-4	Self-lubricating sintered Bronze Bushing - Flange
44	8	SB-80-60-220	Slide Bar 80-60-220 - PA66
45	2	SC-PIN-SCT-3	Spring Cotter Pin 3 mm
46	20	Z-SR-90	Cable Pulley Z-SR-90
47	12	Z-SR-115	Cable Pulley Z-SR-115
48	2	Z-SR-BB	Cable Pulley Z-SR-BB
49	2	SPACEBUSH-10.5-10	distance spacer for Cable Pulley
50	10	SPACEBUSH-15.5-10	distance spacer for Cable Pulley
51	4	SPACEBUSH-20.5-10	distance spacer for Cable Pulley
52	2	SPACEBUSH-22.5-10	distance spacer for Cable Pulley
53	14	SPACEBUSH-27.5-10	distance spacer for Cable Pulley
54	2	IFS-DPIN-12	IFS Detent Pin 12 mm
55	4	MT-RS-80-40	MegaTec Rubber Boot 80-40
56	2	FRB-160-130	Flat Rubber Boot 160-130
57	2	BUM-20-60-15	Rubber Bump 20-60-15
58	2	BUM-25-50-10	Rubber Bump 25-50-10
59	8	BUM-30-60-20	Rubber Bump 30-60-20
60	2	BUM-30-80-15	Rubber Bump 30-80-15
61	2	BUM-WS-DT-18-50-30	Rubber Bump WS-DT - 18-50-30
62	2	SRL27-R9005	Tube Plug round 27 mm
63	2	TubePlug-60	Tube Plug 60 x 60 mm
64	3	VL8050-R9005	Tube Plug 80 x 50 mm
65	1	MT-FH-I	MegaTec J-Hooks Type 1 - pair
66	1	MT-SBR-60-350	MegaTec Safety Boom 60-350 - pair
67	1	MT-RA-DIP-T1	MegaTec Rackable Dip Bar - pair

MT-SCR-PL - MegaTec Smith Cable Rack Plate Load
MT-SCR-SW - MegaTec Smith Cable Rack Stack Weight

Version 1.0

List No.:	Quantity:	Item-No.:	Description
68	1	DIN 580-M10-ST	Lifting Eye Bolt DIN 580 M10
69	40	S-MUTTER-M10	Auto-Lock-Nut M10
70	49	S-MUTTER-M12	Auto-Lock-Nut M12
71	7	S-MUTTER-M8	Auto-Lock-Nut M8
72	12	CAB-M12x60	Round Head Square Neck Bolt M12x60mm
73	6	CAB-M12x70	Round Head Square Neck Bolt M12x70mm
74	2	SKS-M10x30	Hex Bolt M10x30mm
75	12	SKS-M10x50	Hex Bolt M10x50mm
76	2	SKS-M10x60	Hex Bolt M10x60mm
77	4	SKS-M10x75	Hex Bolt M10x75mm
78	3	SKS-M10x85	Hex Bolt M10x85mm
79	2	SKS-M10x90	Hex Bolt M10x90mm
80	12	SKS-M10x100	Hex Bolt M10x100mm
81	4	SKS-M10x120	Hex Bolt M10x120mm
82	3	SKS-M12x30	Hex Bolt M12x30mm
83	8	SKS-M12x45	Hex Bolt M12x45mm
84	2	SKS-M12x65	Hex Bolt M12x65mm
85	8	SKS-M12x75	Hex Bolt M12x75mm
86	8	SKS-M12x85	Hex Bolt M12x85mm
87	14	SKS-M12x110	Hex Bolt M12x110mm
88	4	SKS-M8x65	Hex Bolt M8x65mm
89	2	SKS-M8x70	Hex Bolt M8x70mm
90	1	SKS-M8x80	Hex Bolt M8x80mm
91	9	U-Scheibe-3xd-10	Washer M10 Large Diameter 3xD
92	32	U-Scheibe-3xd-12	Washer M12 Large Diameter 3xD
93	74	U-Scheibe-B10	Washer M10
94	60	U-Scheibe-B12	Washer M12
95	14	U-Scheibe-B8	Washer M8
96	2	MT-LINUNIT-T1-1	MT-LINUNIT-T1 - part 1
97	2	MT-LINUNIT-T1-2	MT-LINUNIT-T1 - part 2
98	4	NK 30/30	Needle Roller Bearing NK 30/30
99	4	IMB-II-25	Slide Bearing
100	8	S-RING-B40	Retaining Ring internal
101	4	LKS-M12x30	Hexagon Socket Button Head Cap Screw M12x30mm
102	4	S-MUTTER-M12	Auto-Lock-Nut M12
103	4	U-Scheibe-B12	Washer M12

Die gelisteten Schrauben können von Typ und Länge vom tatsächlichen Lieferumfang abweichen!
The listed screws could differ by type and length from the actual delivery!

MT-SCR-PL - MegaTec Smith Cable Rack Plate Load
MT-SCR-SW - MegaTec Smith Cable Rack Stack Weight

Version 1.0

List No.:	Quantity:	Item-No.:	Description
201	1	MT-FH-I-B01000-L	MegaTec J-Hook Type 1
202	1	MT-FH-I-B01000-R	MegaTec J-Hook Type 1
203	2	MT-FH-1-R	MegaTec Protector J-Hook Type 1
204	6	LKS-M6x12-F	Hexagon Socket Button Head Cap Screw
301	1	MT-SBR-60-350-B01000-L	MegaTec Safety Boom 60-350 - L
302	1	MT-SBR-60-350-B01000-R	MegaTec Safety Boom 60-350 - R
303	2	BUM-330-40-10	Rubber Bump 330-40-10
304	8	CHTS-F-4.8x13	Cup Head Tapping Screw
401	1	MT-RA-DIP-T1-B01000-L	MegaTec Dip Bar - T1 - L
402	1	MT-RA-DIP-T1-B01000-R	MegaTec Dip Bar - T1 - R
403	2	GL-45-R9005	Tube Plug round 45 mm

only MT-SCR-PL – Plate Load

List No.:	Quantity:	Item-No.:	Description
501	1	LM-WS-PL-178-20-B01000	LM Weight Sled parallel load - 178-20
502	4	IMB-II-20	Slide Bearing
503	4	S-RING-B40	Retaining Ring internal
504	2	BUM-30-80-15	Rubber Bump 30-80-15
505	2	BUM-WS-DT-20-70-15	Rubber Bump WS-DT - 20-70-15
506	2	LM-WS-DT-300-20	LM Weight Sled distance tube

only MT-SCR-SW – Stack Weight

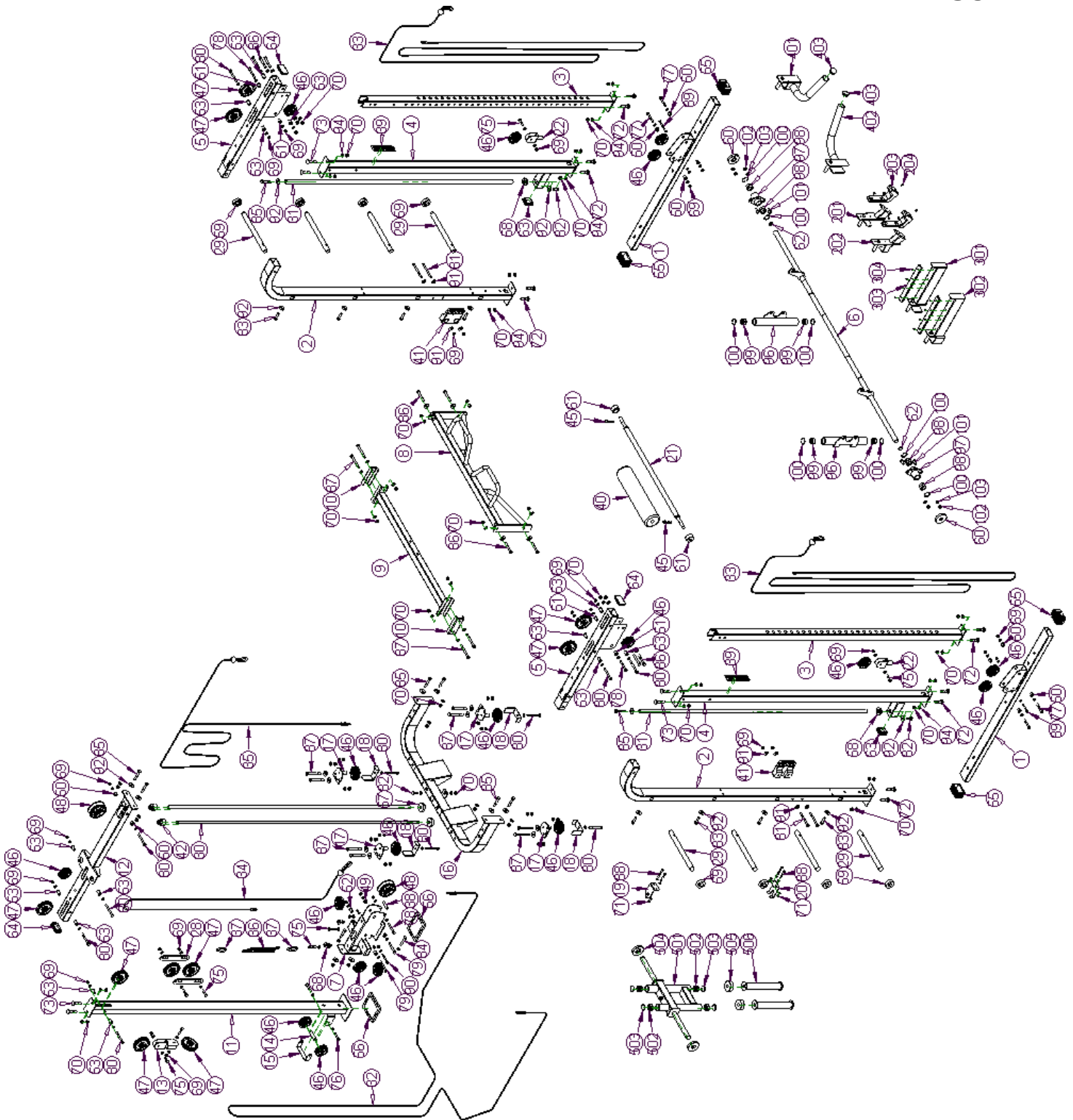
List No.:	Quantity:	Item-No.:	Description
501	1	SW-TOP-178-20GR	Stack Weight Top Plate
502	1	PICK-UP-BAR-24	Pick Up Bar 24 Plates
503	1	SPANSTFT-10-60	Spring Dowel Pin 10 x 60 mm
504	4	SW-PB-20-TP	Plastic Bearing - 20 Top Plate
505	1	SW-Steckbolzen	Locking Pin 10-100
506	24	SW-PLATE-178-20GR-5.0KG	Stack Weight Plate - 5,0 KG
507	48	SW-PB-20-WP	Plastic Bearing - 20 Weight Plate
508	25	SW-STICKER-LBKG	Sticker

MT-SCR-PL - MegaTec Smith Cable Rack Plate Load

MT-SCR-SW - MegaTec Smith Cable Rack Stack Weight

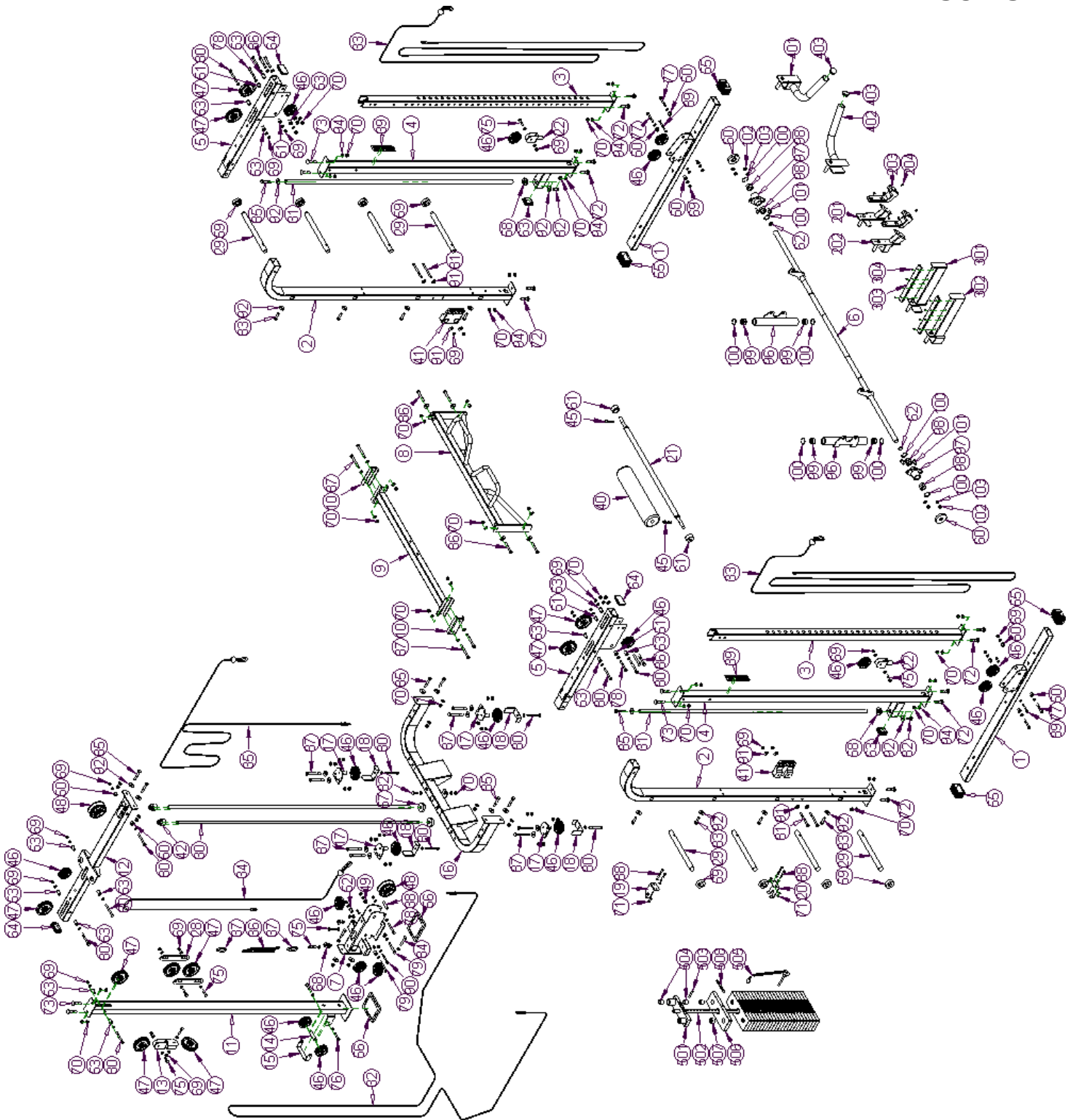
Version 1.0

**EXPLOSIONSZEICHNUNG
EXPLODED VIEW
MT-SCR-PL**

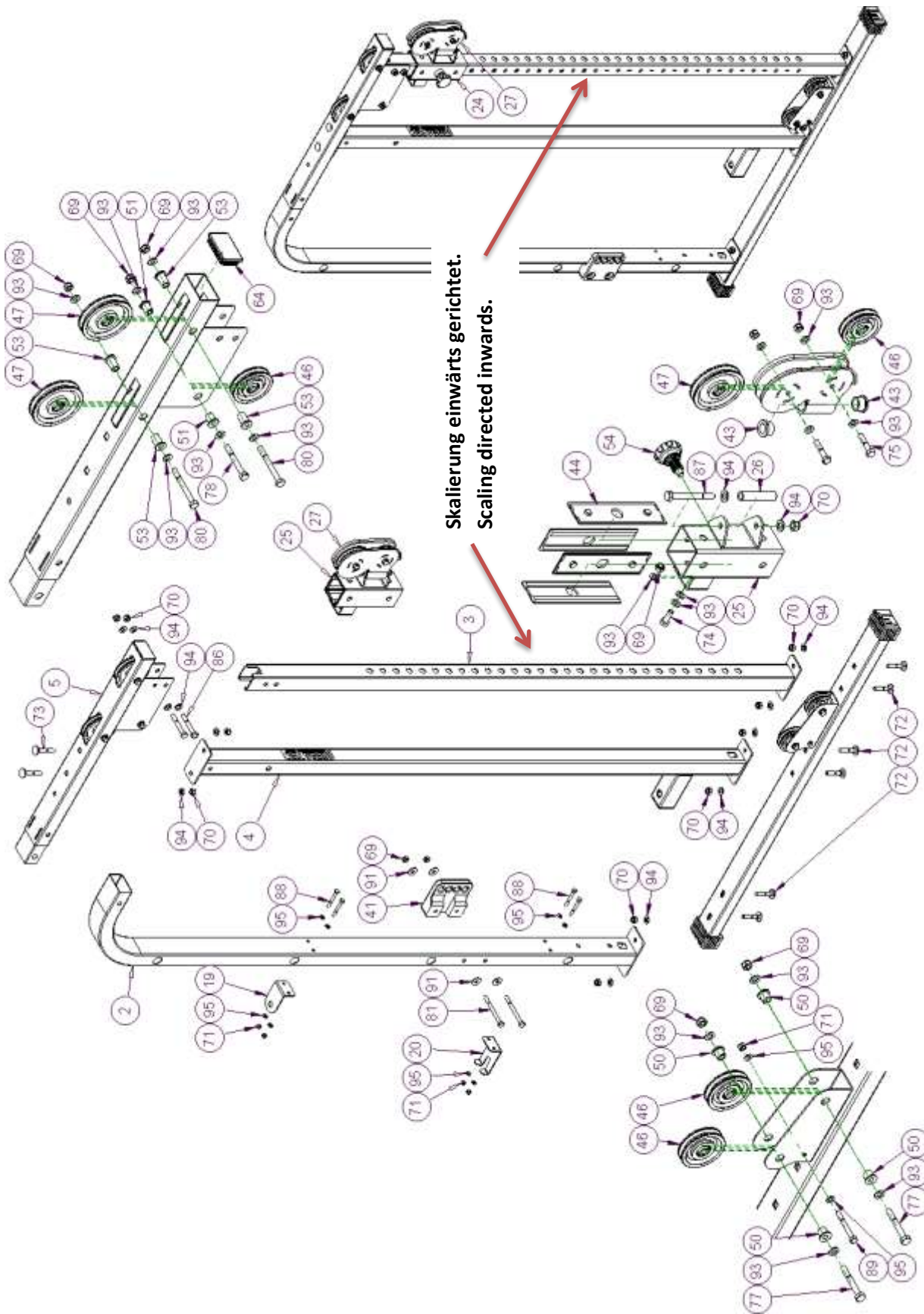


MT-SCR-PL - MegaTec Smith Cable Rack Plate Load
MT-SCR-SW - MegaTec Smith Cable Rack Stack Weight
Version 1.0

**EXPLOSIONSZEICHNUNG
EXPLODED VIEW
MT-SCR-SW**



MT-SCR-PL - MegaTec Smith Cable Rack Plate Load
MT-SCR-SW - MegaTec Smith Cable Rack Stack Weight
Version 1.0

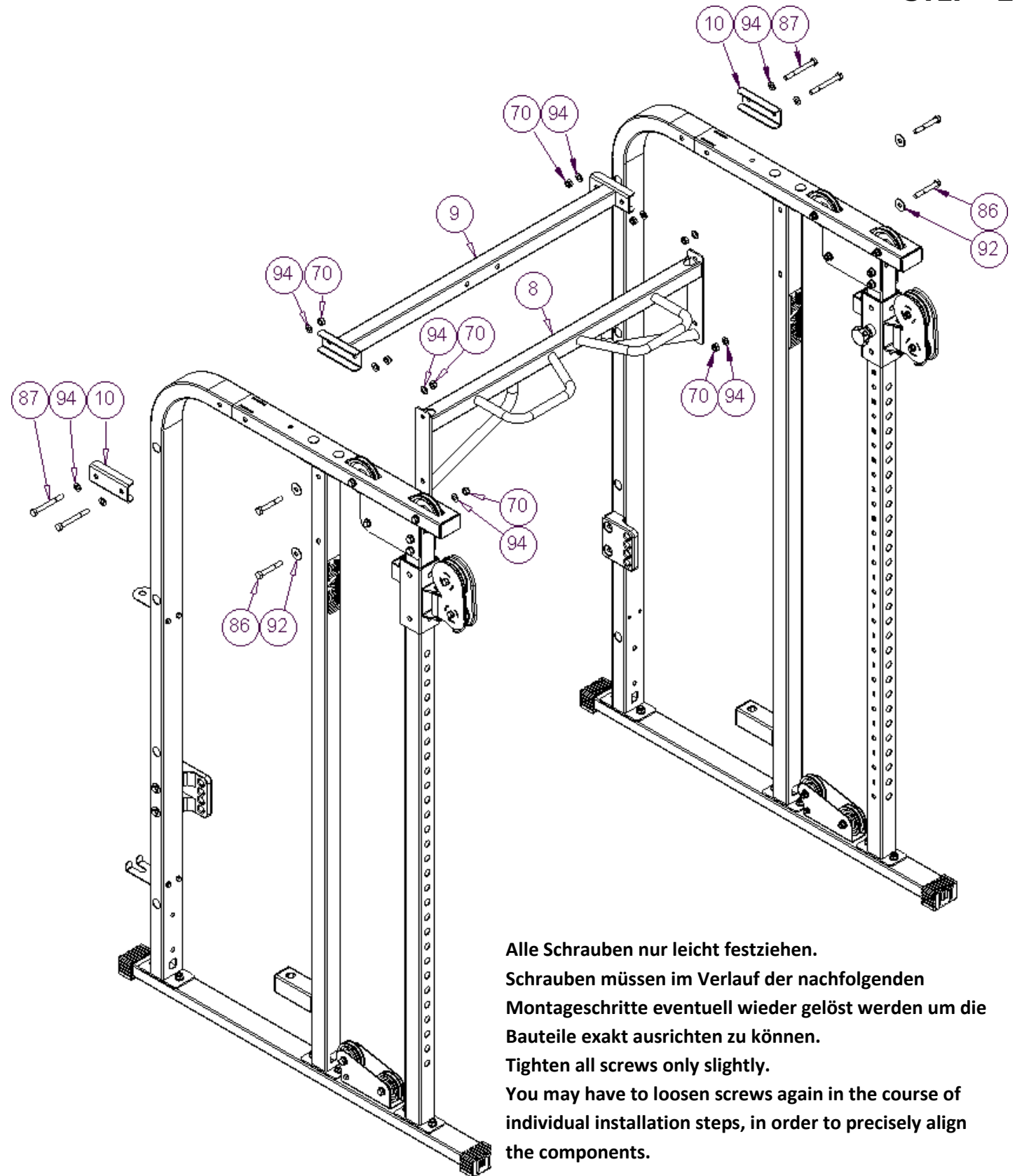


Alle Teile exakt ausrichten und sämtliche Schrauben festziehen.

Teil 27/46/47 muss drehbar bleiben.

Align all parts accurately and then tighten all screws.

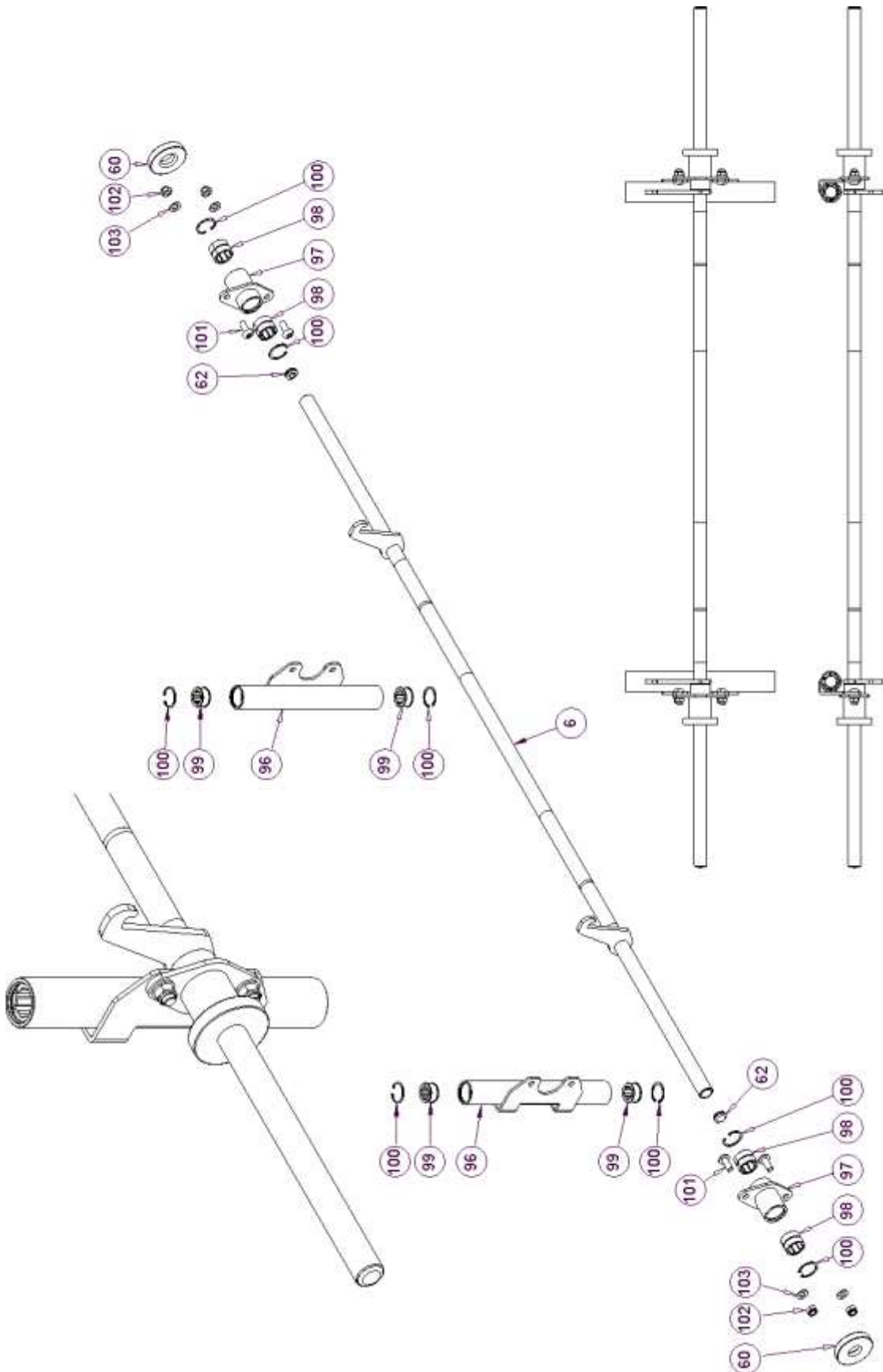
Part 27/46/47 must remain rotatable.



Alle Schrauben nur leicht festziehen.
Schrauben müssen im Verlauf der nachfolgenden
Montageschritte eventuell wieder gelöst werden um die
Bauteile exakt ausrichten zu können.
Tighten all screws only slightly.
You may have to loosen screws again in the course of
individual installation steps, in order to precisely align
the components.

MT-SCR-PL - MegaTec Smith Cable Rack Plate Load
MT-SCR-SW - MegaTec Smith Cable Rack Stack Weight

Version 1.0

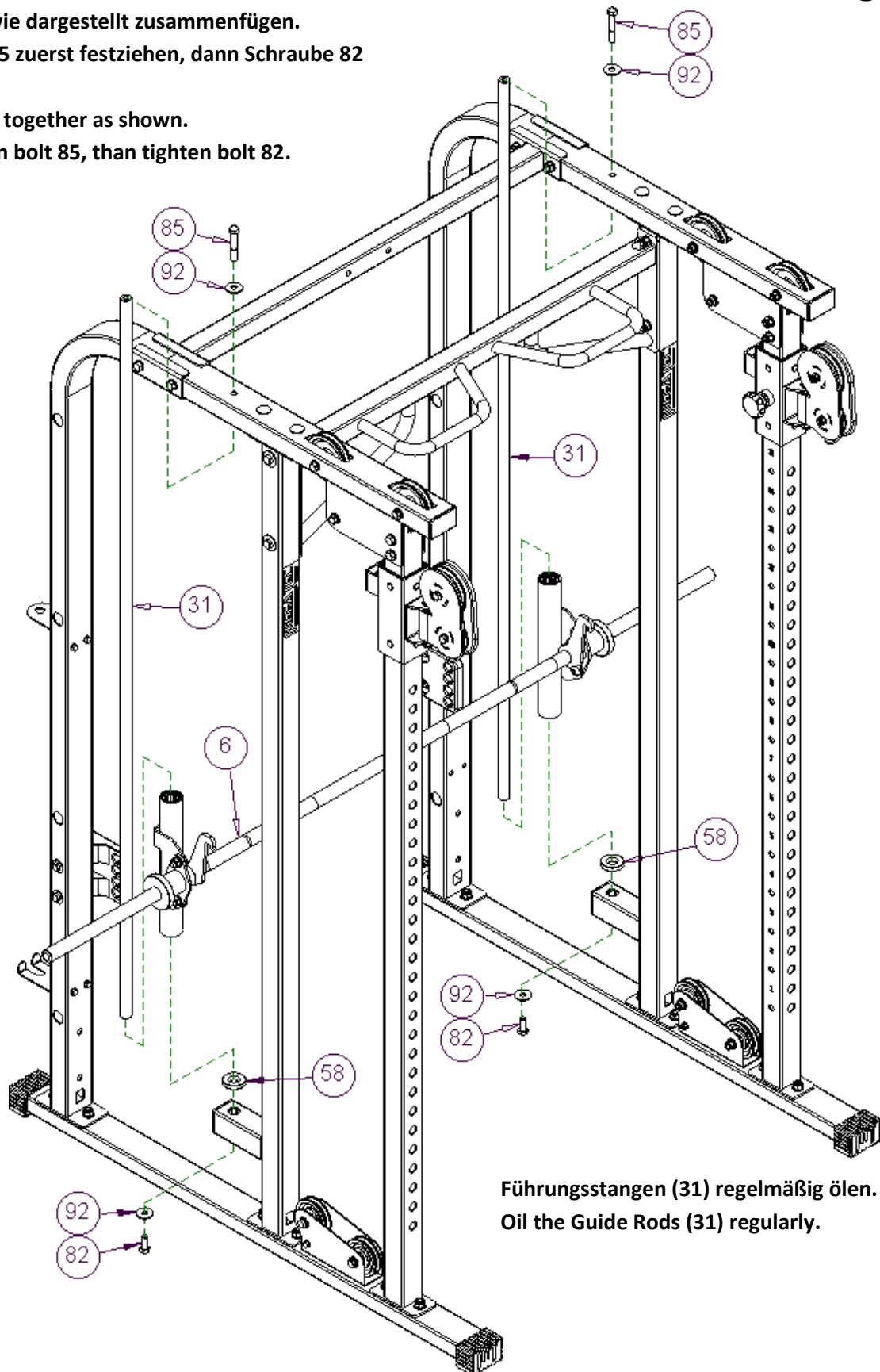


MT-SCR-PL - MegaTec Smith Cable Rack Plate Load
MT-SCR-SW - MegaTec Smith Cable Rack Stack Weight

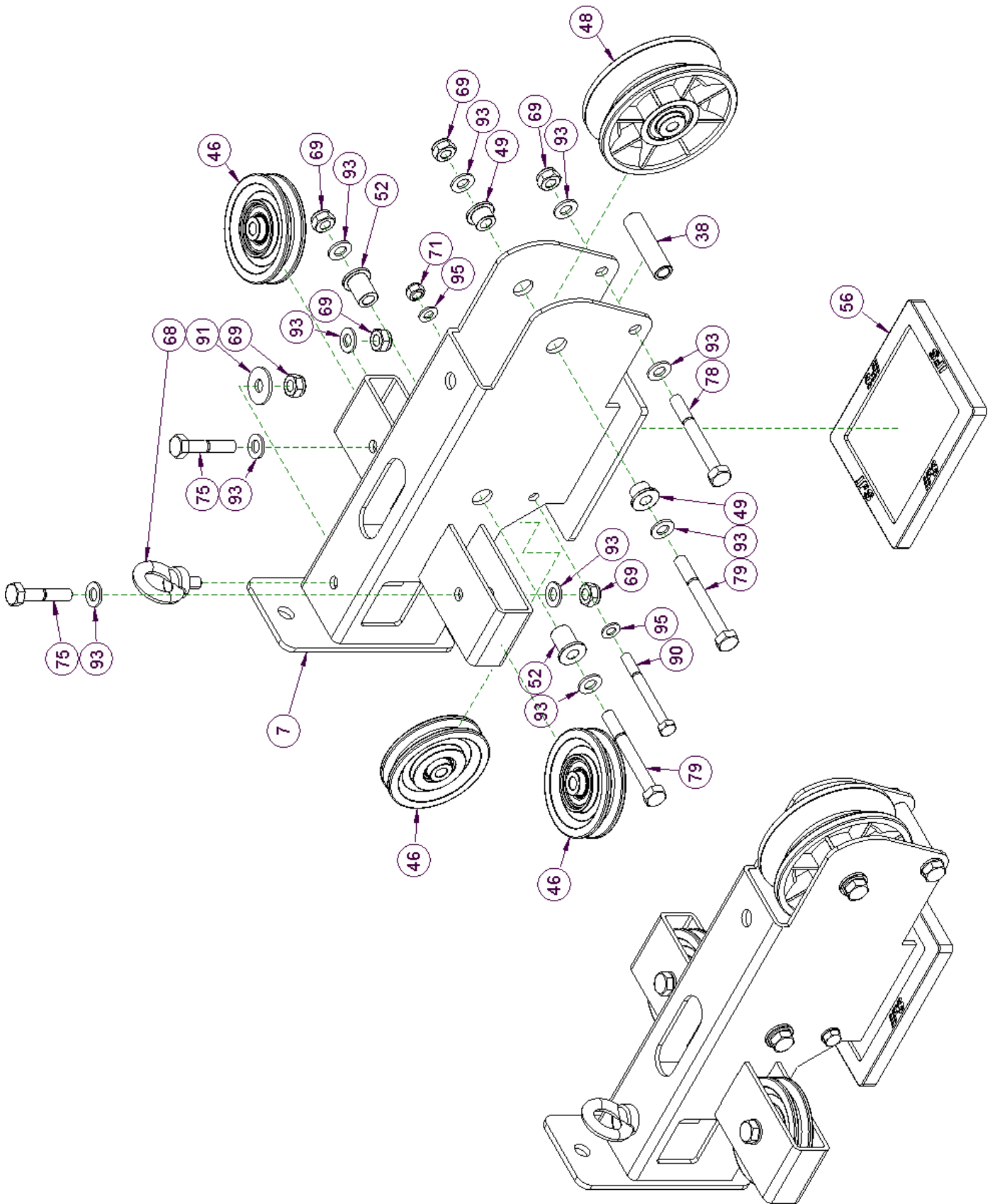
Version 1.0

Alle Teile wie dargestellt zusammenfügen.
Schraube 85 zuerst festziehen, dann Schraube 82
festziehen.

All parts fit together as shown.
First tighten bolt 85, than tighten bolt 82.

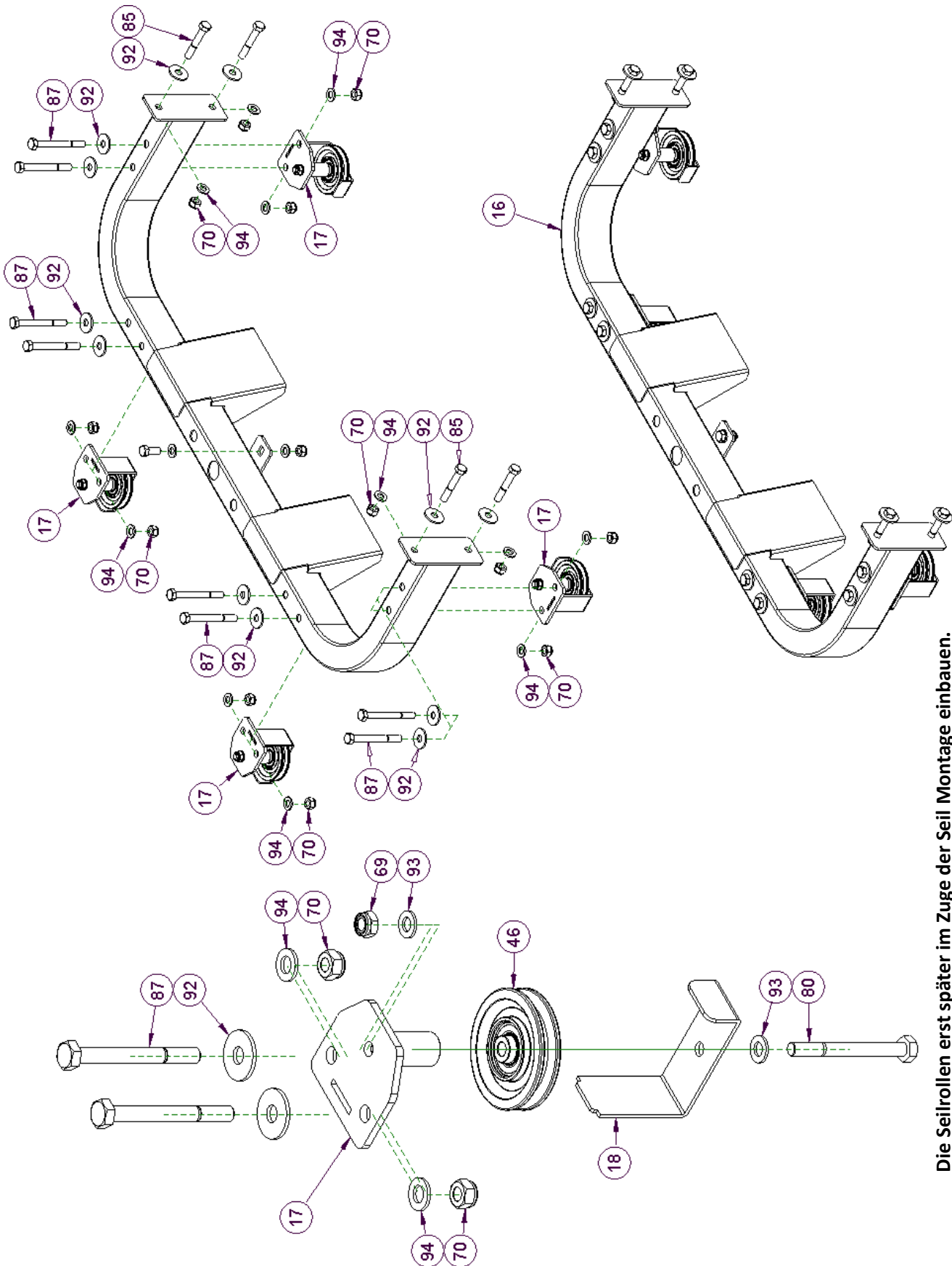


Führungsstangen (31) regelmäßig ölen.
Oil the Guide Rods (31) regularly.



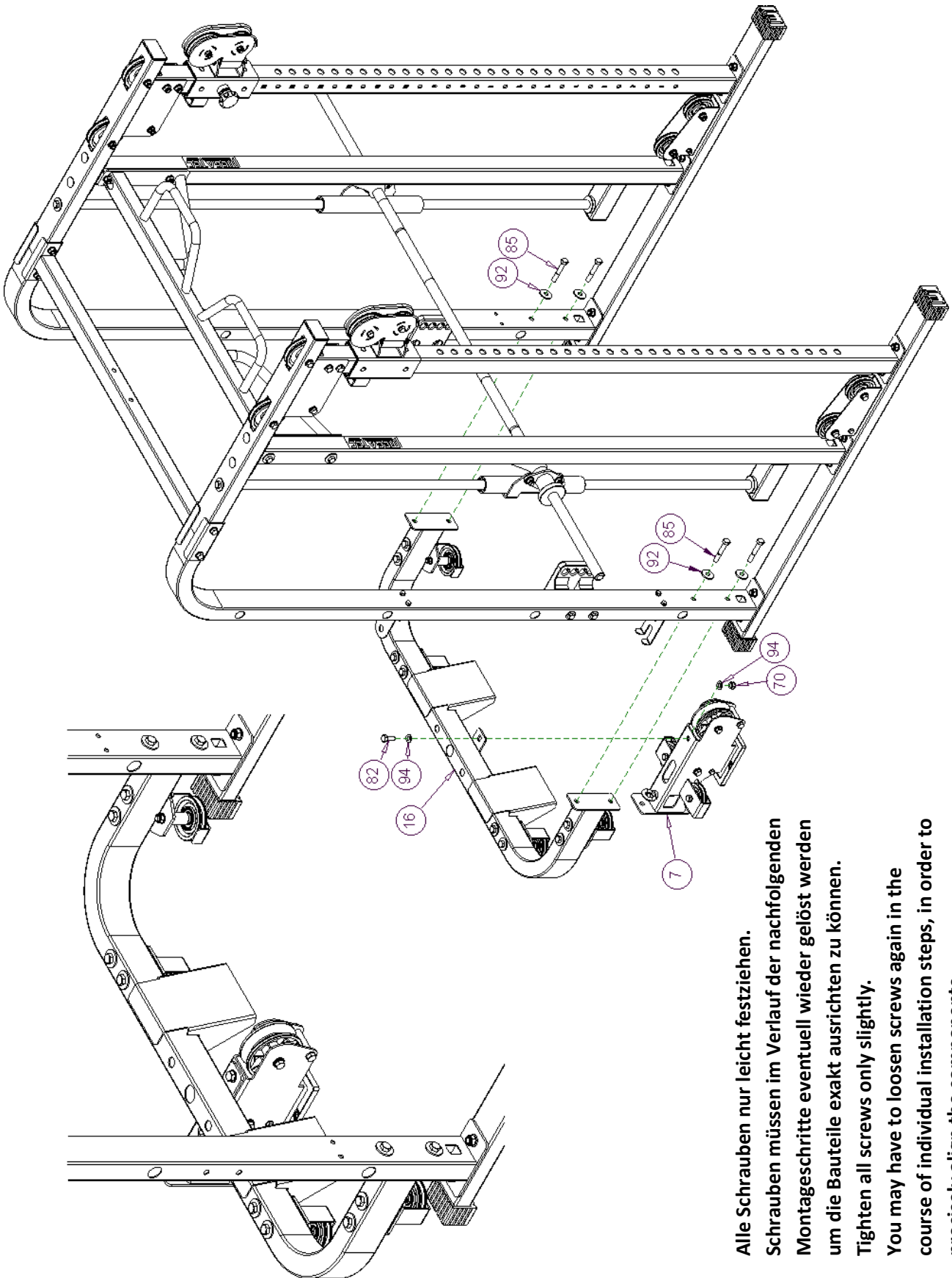
MT-SCR-PL - MegaTec Smith Cable Rack Plate Load
MT-SCR-SW - MegaTec Smith Cable Rack Stack Weight

Version 1.0

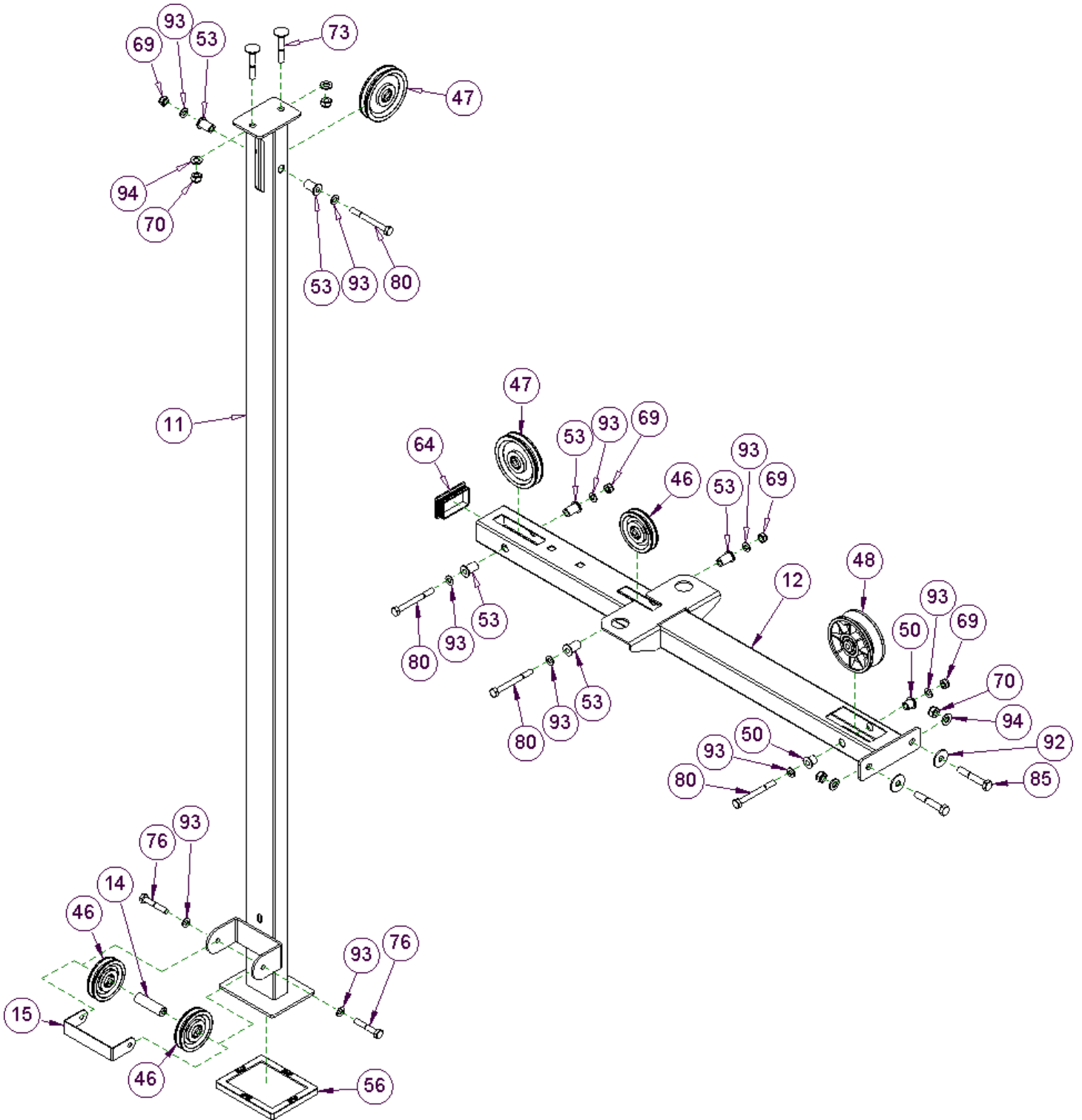


Die Seilrollen erst später im Zuge der Seil Montage einbauen.
Install the pulleys later in the course of the cable assembly.

MT-SCR-PL - MegaTec Smith Cable Rack Plate Load
MT-SCR-SW - MegaTec Smith Cable Rack Stack Weight
Version 1.0



Alle Schrauben nur leicht festziehen.
 Schrauben müssen im Verlauf der nachfolgenden
 Montageschritte eventuell wieder gelöst werden
 um die Bauteile exakt ausrichten zu können.
 Tighten all screws only slightly.
 You may have to loosen screws again in the
 course of individual installation steps, in order to
 precisely align the components.

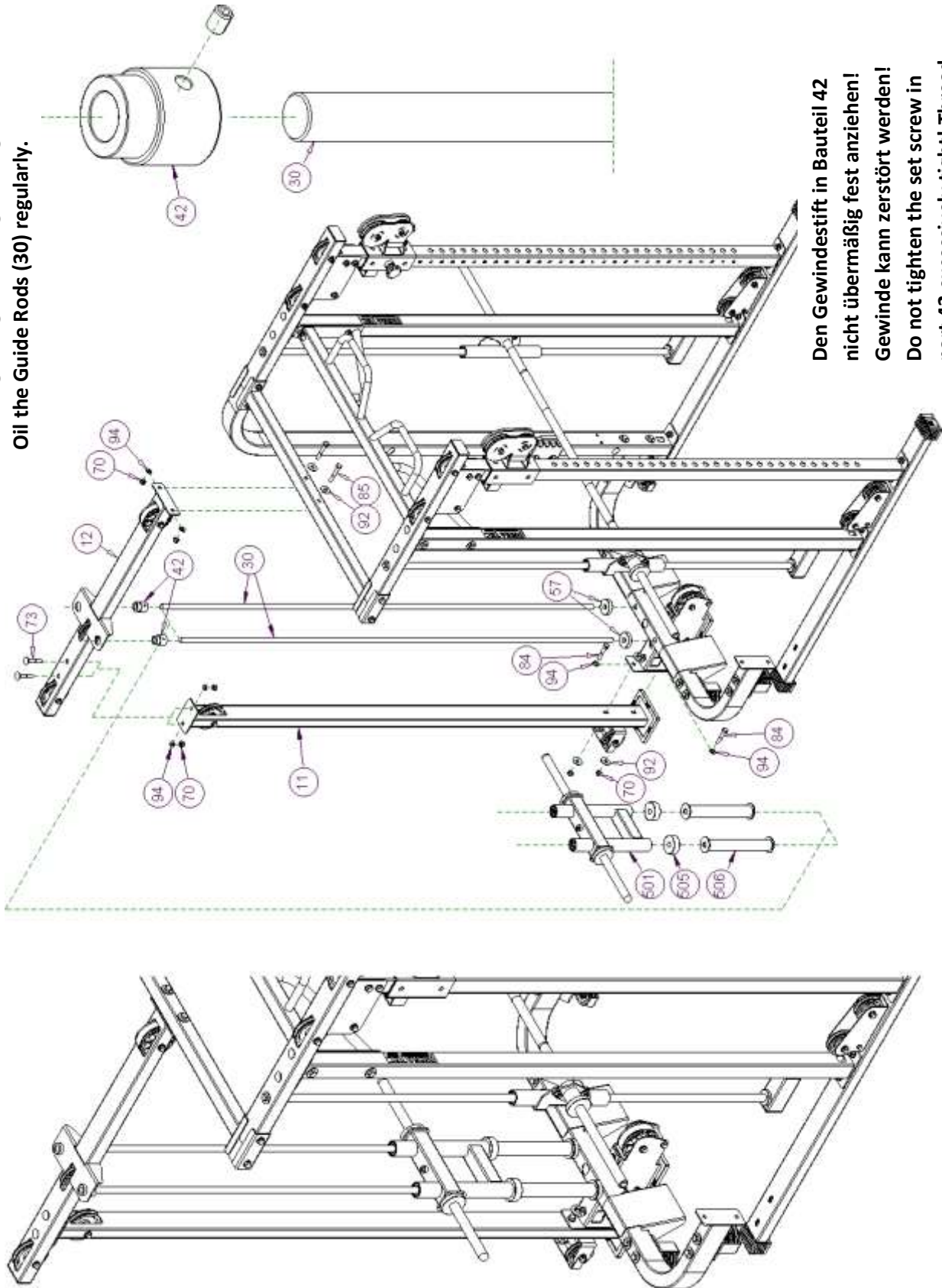


MT-SCR-PL - MegaTec Smith Cable Rack Plate Load
MT-SCR-SW - MegaTec Smith Cable Rack Stack Weight
 Version 1.0

STEP – 5.2

MT-SCR-PL – Plate Load

Führungsstangen (30) regelmäßig ölen.
Oil the Guide Rods (30) regularly.



Den Gewindestift in Bauteil 42
nicht übermäßig fest anziehen!
Gewinde kann zerstört werden!
Do not tighten the set screw in
part 42 excessively tight! Thread
can be destroyed!

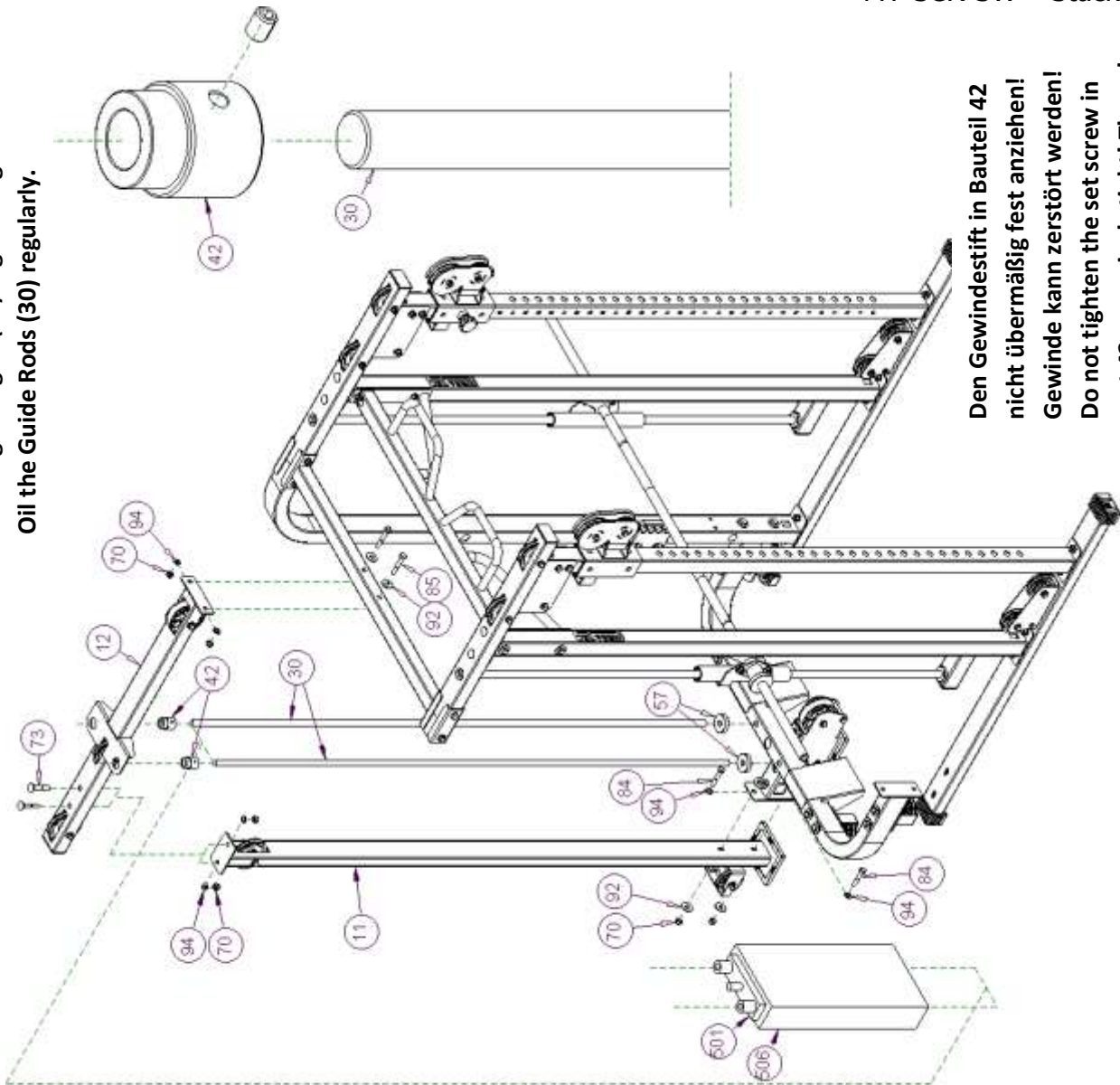
Alle Teile exakt ausrichten und Schrauben festziehen.
Align all parts accurately and then tighten the screws.

MT-SCR-PL - MegaTec Smith Cable Rack Plate Load
MT-SCR-SW - MegaTec Smith Cable Rack Stack Weight

Version 1.0

STEP – 5.2
MT-SCR-SW – Stack Weight

Führungsstangen (30) regelmäßig ölen.
Oil the Guide Rods (30) regularly.



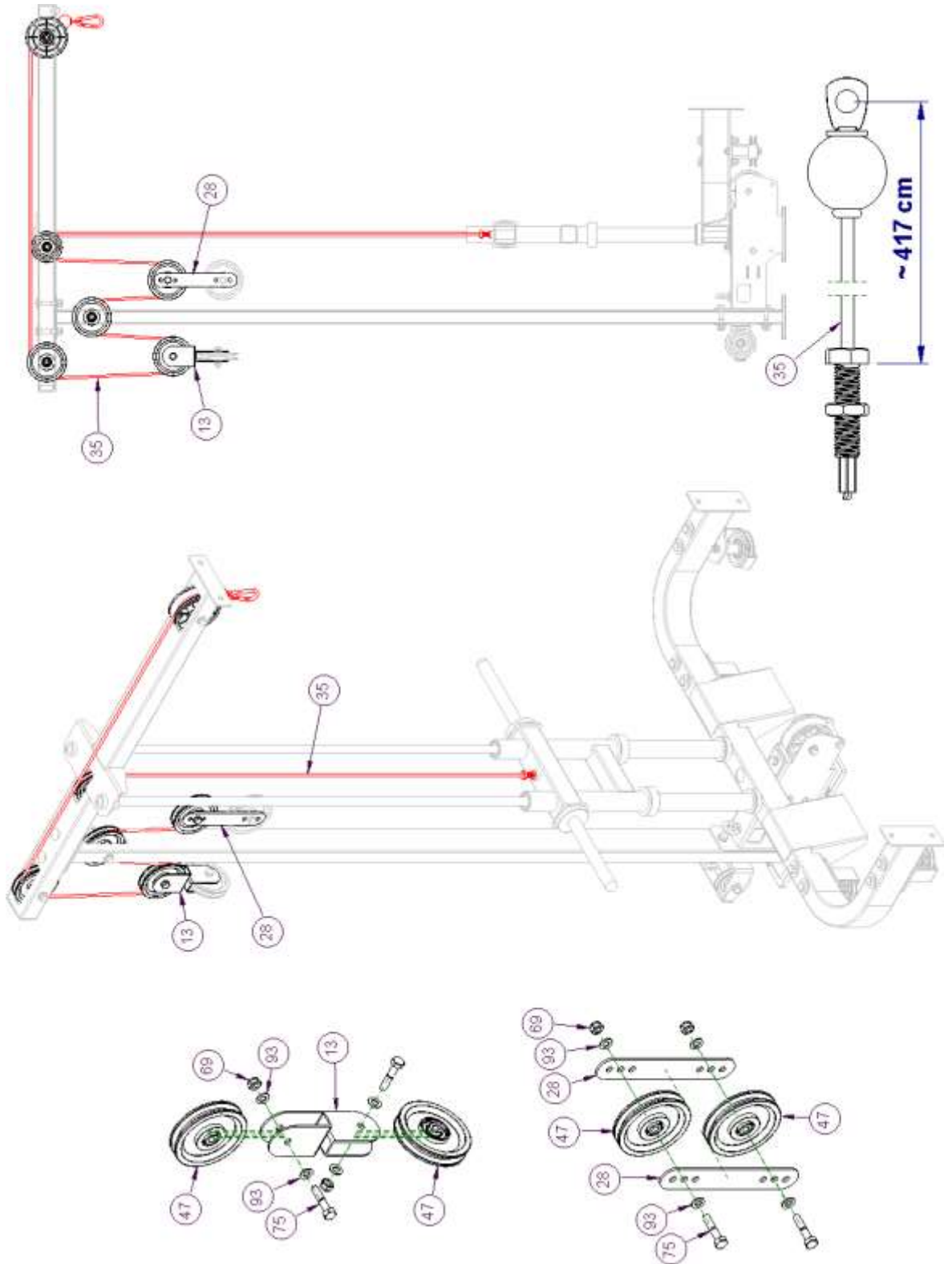
Den Gewindestift in Bauteil 42
nicht übermäßig fest anziehen!
Gewinde kann zerstört werden!
Do not tighten the set screw in
part 42 excessively tight! Thread
can be destroyed!

Alle Teile exakt ausrichten und Schrauben festziehen.
Align all parts accurately and then tighten the screws.

MT-SCR-PL - MegaTec Smith Cable Rack Plate Load
MT-SCR-SW - MegaTec Smith Cable Rack Stack Weight

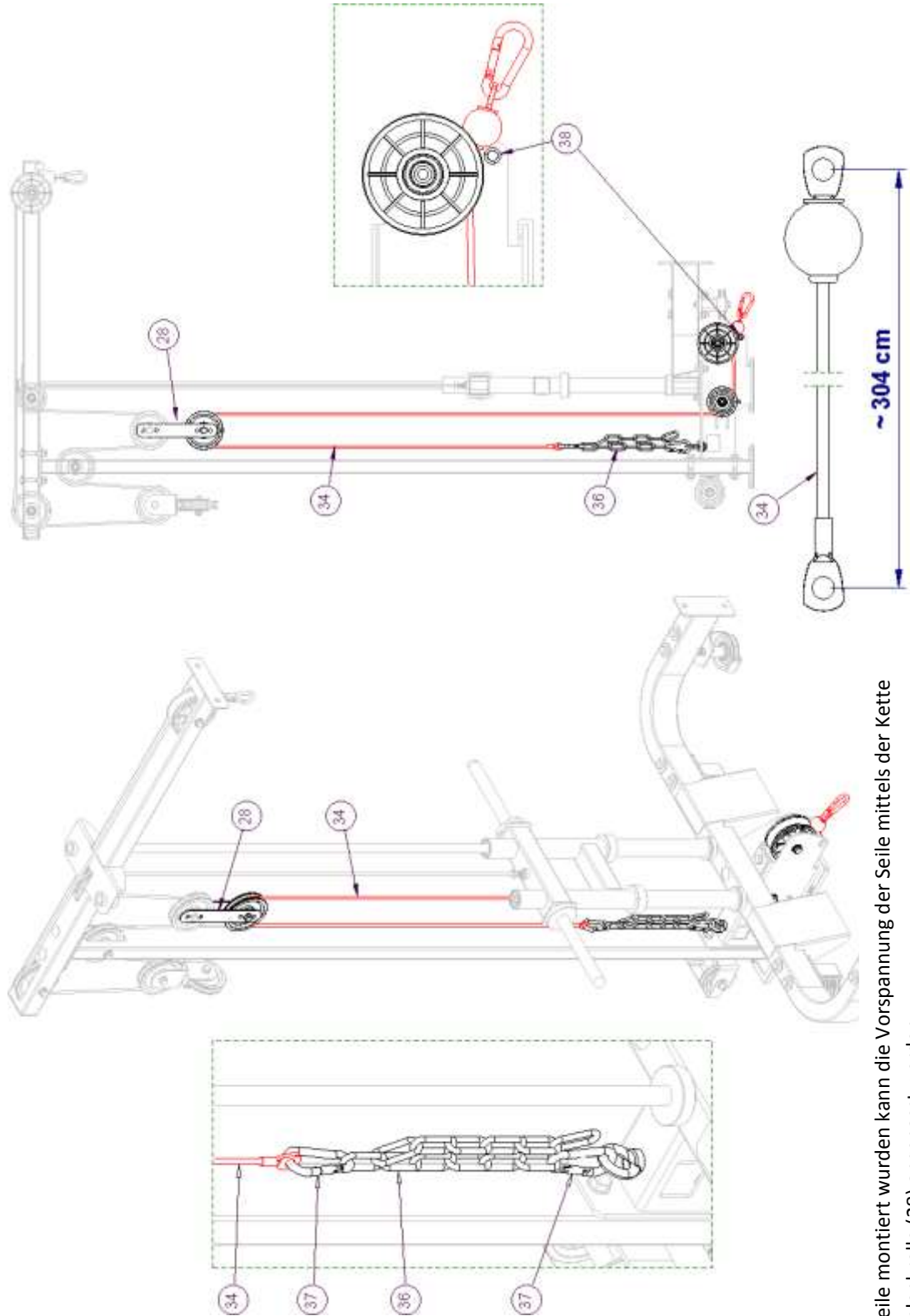
Version 1.0

Seirollen auf Freigängigkeit prüfen! Seile wie dargestellt einfädeln. Seirollen und Sicherungs Bolzen müssen dazu eventuell ausgebaut werden!
 Check the cable pulleys for free rotating! Thread in the cables as shown. Cable pulleys and safety bolts may have to be removed!
 Überprüfen Sie die Seile und Seirollen / Anschlussstücke vor jedem Training auf Verschleiß und Beschädigungen. Beschädigte / verschlissene Seile und Teile müssen umgehend ersetzt werden und dürfen nicht weiter verwendet werden!
 Check the cables and cable ends for damages and wearout before any workout. Do not use damaged or worn cables or cable parts anymore and replace them immediately.



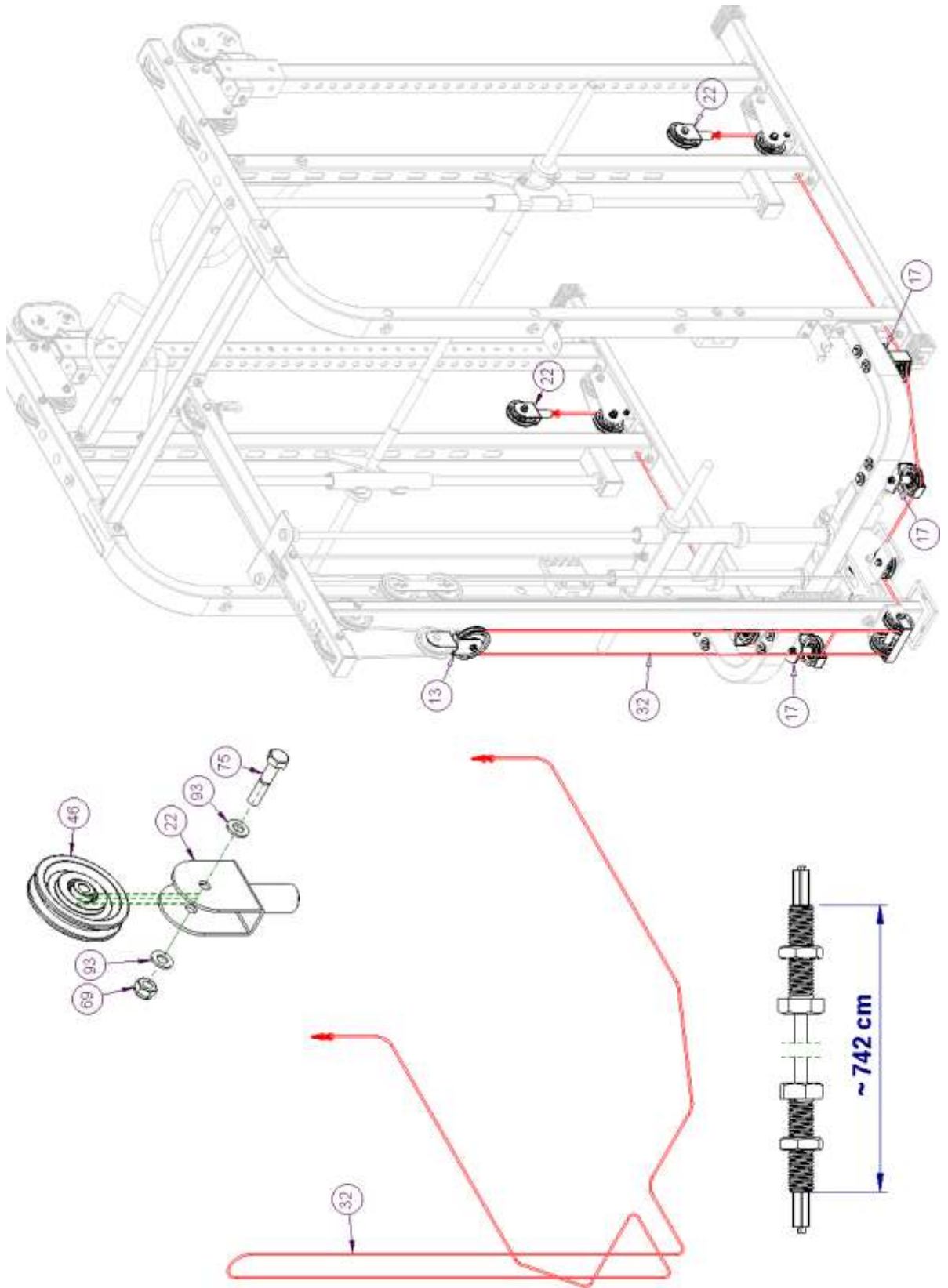
MT-SCR-PL - MegaTec Smith Cable Rack Plate Load
MT-SCR-SW - MegaTec Smith Cable Rack Stack Weight
 Version 1.0

Seilrollen auf Freigängigkeit prüfen! Seile wie dargestellt einfädeln. Seilrollen und Sicherungs Bolzen müssen dazu eventuell ausgebaut werden!
 Check the cable pulleys for free rotating! Thread in the cables as shown. Cable pulleys and safety bolts may have to be removed!
 Überprüfen Sie die Seile und Seilenden / Anschlussstücke vor jedem Training auf Verschleiß und Beschädigungen. Beschädigte / verschlissene Seile und Teile müssen umgehend ersetzt werden und dürfen nicht weiter verwendet werden!
 Check the cables and cable ends for damages and wearout before any workout. Do not use damaged or worn cables or cable parts anymore and replace them immediately.



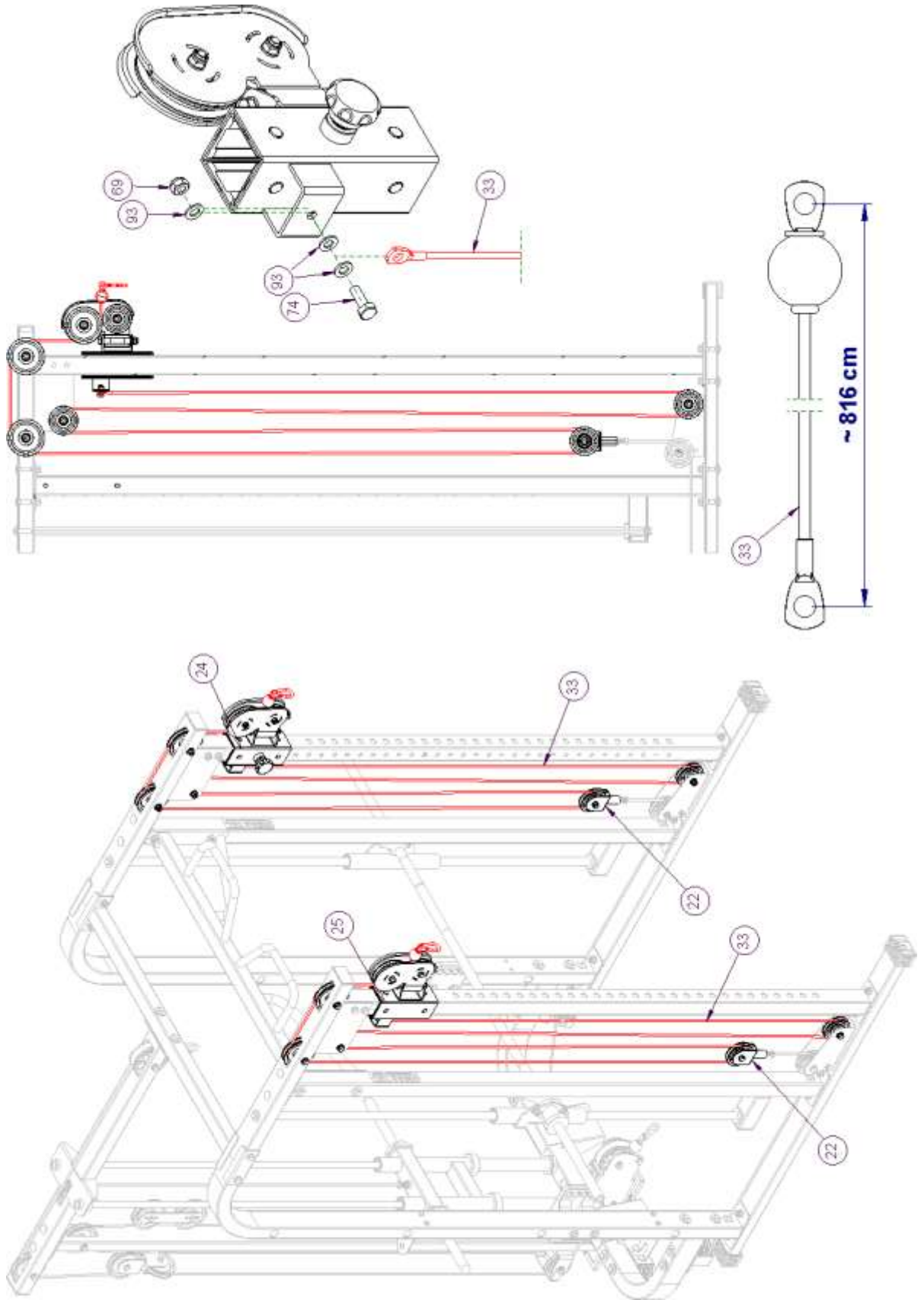
Nachdem alle Seile montiert wurden kann die Vorspannung der Seile mittels der Kette (36) und der Umlenkrolle (28) angepasst werden.
 After all the cables have been mounted, you can adapt the pretensioning of the cables with the chain (36) and the cable deflection unit (28).

Seilrollen auf Freigängigkeit prüfen! Seile wie dargestellt einfädeln. Seilrollen und Sicherungs Bolzen müssen dazu eventuell ausgebaut werden!
 Check the cable pulleys for free rotating! Thread in the cables as shown. Cable pulleys and safety bolts may have to be removed!
 Überprüfen Sie die Seile und Seilenden / Anschlussstücke vor jedem Training auf Verschleiß und Beschädigungen. Beschädigte / verschlissene Seile und Teile müssen umgehend ersetzt werden und dürfen nicht weiter verwendet werden!
 Check the cables and cable ends for damages and wearout before any workout. Do not use damaged or worn cables or cable parts anymore and replace them immediately.

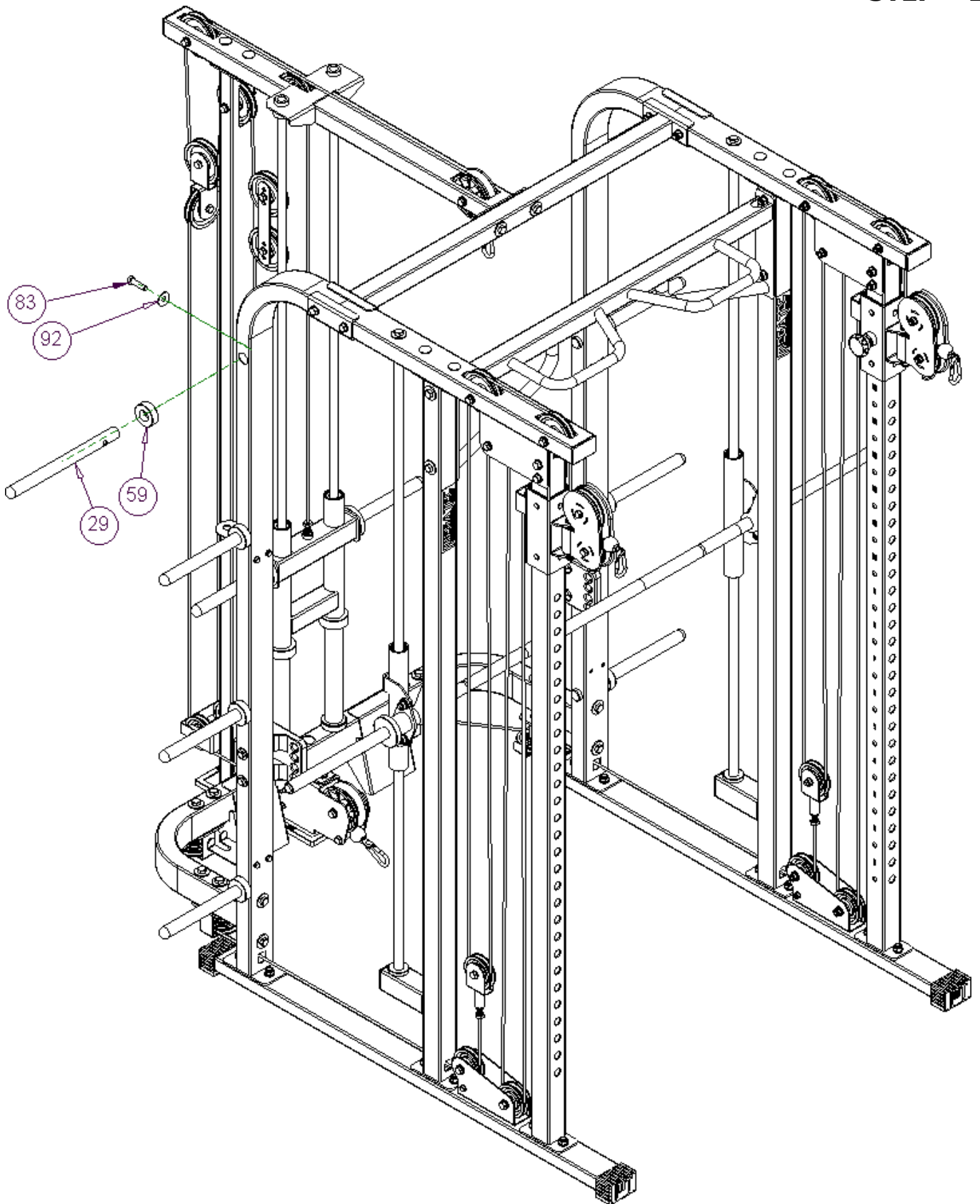


MT-SCR-PL - MegaTec Smith Cable Rack Plate Load
MT-SCR-SW - MegaTec Smith Cable Rack Stack Weight
 Version 1.0

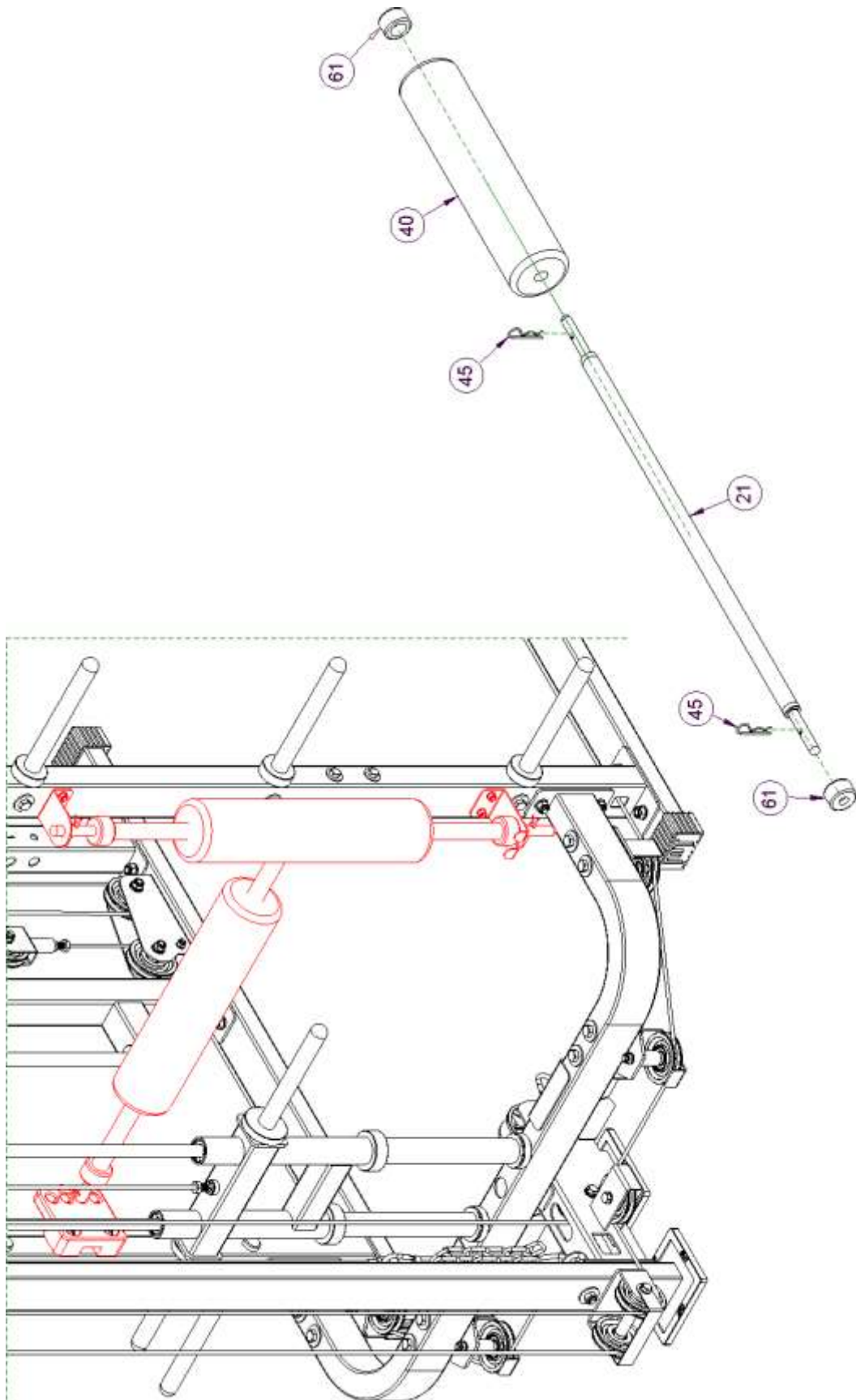
Seilrollen auf Freigängigkeit prüfen! Seile wie dargestellt einfädeln. Seilrollen und Sicherungs Bolzen müssen dazu eventuell ausgebaut werden!
 Check the cable pulleys for free rotating! Thread in the cables as shown. Cable pulleys and safety bolts may have to be removed!
 Überprüfen Sie die Seile und Seilenden / Anschlussstücke vor jedem Training auf Verschleiß und Beschädigungen. Beschädigte / verschlissene Seile und Teile müssen umgehend ersetzt werden und dürfen nicht weiter verwendet werden!
 Check the cables and cable ends for damages and wearout before any workout. Do not use damaged or worn cables or cable parts anymore and replace them immediately.



MT-SCR-PL - MegaTec Smith Cable Rack Plate Load
MT-SCR-SW - MegaTec Smith Cable Rack Stack Weight
 Version 1.0



MT-SCR-PL - MegaTec Smith Cable Rack Plate Load
MT-SCR-SW - MegaTec Smith Cable Rack Stack Weight
Version 1.0



MT-SCR-PL - MegaTec Smith Cable Rack Plate Load
MT-SCR-SW - MegaTec Smith Cable Rack Stack Weight

Version 1.0

WARTUNG, PFLEGE und SICHERHEIT MAINTENANCE, CARE and SAFETY

Kontrollieren Sie regelmäßig sämtliche Schraubverbindungen.

Prüfen Sie täglich alle sichtbaren Teile auf Beschädigungen und Verschleiß.

Reinigen Sie das Gerät regelmäßig. Schweiß ist aggressiv und führt zu Rostbildung.

Prüfen Sie Rastbolzen, Steckbolzen, Carabinerhaken, Seilösen usw. auf Funktion und Verschleiß.

Die gehärteten Stahlwellen der Linearsysteme sind nicht zwangsläufig rostfrei. Schmieren Sie diese wöchentlich mit einem klaren und geschmeidigem Fett (Fachhandel) von oben bis unten dünn ein. Vorher altes Fett und Schmutz entfernen.

Sollten die Linearlager nachgefettet werden müssen (wahrnehmbar rauerer Lauf!) müssen diese ausgebaut werden und die Kugelreihen mit einem Finger voll klarem und geschmeidigem Fett eingeschmiert werden. Äußerste Vorsicht beim Aus- und Einfädeln der Wellen aus bzw. in die Lager. ZERSTÖRUNGSGEFAHR!!

Gleit-Führungen von Gewichtsschlitzen (verchromte Wellen/Profilrohre) 1-2 mal wöchentlich mit Feinmechaniköl oder Teflonspray (kein Fett, kein Silikonspray) benetzen (vorher mit einem Tuch reinigen). Dies verringert die Reibung und fördert die Leichtlauf-Eigenschaften des Gerätes.

Die Stahlseile sind täglich gewissenhaft zu kontrollieren. Insbesondere die Anschlussbereiche an den Enden der Seile sind auf festen Sitz und Bruchbildung zu prüfen. Schraubklemmen an den Seilenden sind regelmäßig, aber insbesondere vor Inbetriebnahme des Gerätes zu kontrollieren und gegebenenfalls nachzuziehen (die Vorgehensweise hierzu wird in der bebilderten Montageanleitung beschrieben). Weist das Stahlseil Beschädigungen auf ist das Training einzustellen und das Seil umgehend auszutauschen. Bei nicht Einhaltung droht Verletzungsgefahr!

Check all screw connections regularly.

Check all visible parts for damage and deterioration.

Clean the machine regularly. Sweat is aggressive and leads to formation of rust.

Check latching bolts, pins, snap-springs, eyelets, etc. for functionality and deterioration.

The hardened steel shafts of the linear systems are not necessarily rust free. Lubricate these weekly with a clear and thin grease (retailer), from top to bottom. Remove old grease and dirt beforehand.

Should the linear bearings need to be lubricated (noticeably rougher operation!), they have to be removed in order to smear a smooth, clear grease onto the rows of balls with a finger. Exercise extreme caution in threading the shaft out of and into the housing. RISK OF BREAKAGE!

1-2 times a week, moisten (after previously cleaning with a cloth) the weight stack's sliding guides (chromed shafts/section tubes) with precision mechanical oil or Teflon spray (no grease, no silicone spray). This reduces friction and promotes the smooth-running operation of the machine's characteristics.

The steel cables should be carefully checked daily. In particular, the connection areas at the ends of the cables should be checked for tightness and evidence of fracturing. Screw terminals on the cable ends need to be checked regular, but in particular before operating the appliance, and to tighten if necessary (the procedure for this is described in the mounting instruction). If the steel cable is damaged, training must be stopped and the cables immediately replaced. Failure to do so can lead to injury!

MT-SCR-PL - MegaTec Smith Cable Rack Plate Load

MT-SCR-SW - MegaTec Smith Cable Rack Stack Weight

Version 1.0

Vor Beginn des Trainings sollte eine allgemeine medizinische Untersuchung von einem Arzt durchgeführt werden um eventuell vorhandene Gesundheitsrisiken auszuschließen.

Um erfolgreich zu trainieren ist es wichtig sich mit den Grundlagen des Krafttrainings vertraut zu machen. Da Ihr Trainingsgerät nun da ist, wollen Sie verständlicher Weise umgehend mit dem Training loslegen. Als erstes sollten Sie sich eine Reihe realistischer Ziele setzen. Ein Ihrer Fitness entsprechend ausgerichtetes Trainingsplan wird entscheidend zu Ihrem Erfolg beitragen.

Wärmen Sie Ihre Muskulatur und Gelenke gründlich auf bevor Sie mit dem Hanteltraining beginnen. Steckübungen, Yoga und Cardio-Training sind optimal um Ihren Körper auf schweres Hanteltraining vorzubereiten.

Erlernen Sie die richtige Übungstechnik bevor Sie mit schweren Gewichten Trainieren. Die korrekte Ausführung der Übungen ist äußerst wichtig um Verletzungen zu vermeiden und effektiv zu Trainieren. Achten Sie darauf Ihren Körper nicht zu überlasten, erkennen Sie Ihre Leistungsgrenzen. Wenn Sie Anfänger sind, oder eine längere Trainingspause hinter sich haben, dann beginnen Sie mit einem entsprechend geringem Trainingsumfang und steigern das Pensum langsam über einen längeren Zeitraum hinweg. Achten Sie auf Ihre Atmung. Halten Sie nie die Luft an während des Übens. Grundsätzlich gilt, Ausatmen beim Anheben des Gewichtes und Einatmen beim Ablassen.

Machen Sie sich mit allen Funktionen des Gerätes ausreichend vertraut.

Before beginning any exercise program, a general medical examination should be performed by a physician to rule out any health risks.

In order to train successfully, it is important to familiarize yourself with the basics of strength training. Now that your exercise machine has arrived, it is understandable that you want to get started with the training. First, you should set some realistic goals. A training regimen aligned to your level of fitness will contribute significantly to your success.

Warm up your muscles and joints thoroughly before you begin with weight training. Calisthenics, yoga and cardio workouts are ideal to prepare your body for heavy weight training.

Learn the proper exercise technique before training with heavy weights. The correct performance of exercises is extremely important for avoiding injuries and for effective training.

Make sure not to push your body too far, and acknowledge your limitations. If you are a beginner, or have taken a long break from training, then start training at a correspondingly moderate level, and then slowly increase the effort over a period of time.

Pay attention to your breathing. Never hold your breath while exercising. Basically, exhale when lifting the weight and inhale when lowering it.

Make sure you are sufficiently familiar with all of the machine's functions.

MT-SCR-PL - MegaTec Smith Cable Rack Plate Load

MT-SCR-SW - MegaTec Smith Cable Rack Stack Weight

Version 1.0

Im Falle einer Gewährleistung, oder für die Lieferung von Ersatzteilen wenden Sie sich bitte an Ihren jeweiligen Händler.

Damit Ihnen schnell geholfen werden kann sollten unbedingt folgende Angaben gemacht werden.

- Name und Anschrift
- Rechnungs- und/oder Kunden-Nr.
- Artikel- Nr. des Gerätes
- Teilenummer aus der Stückliste / Explosionszeichnung
- Bei Gewährleistungsansprüchen aussagekräftige Fotos der defekten Teile

Verwenden Sie ausschließlich original Ersatzteile um Ihre Gewährleistungsansprüche zu erhalten und ein Verletzungsrisiko zu vermeiden.

Bei eigenmächtig vorgenommenen Umbauten am Gerät, sowie bei nicht Einhaltung der Belastungsgrenzen erlöschen sämtliche Garantieansprüche.

In the event of a warranty claim, or for a supply of spare parts, please contact your respective dealer. In order for you to receive help more quickly, you should be sure to include the following details.

- Name and address
- Invoice and/or customer number
- The machine's item number
- Part number from the parts' list / exploded view
- In the case of warranty claims, include indicative photos of defective parts

Only use original spare parts to assure your warranty claims, and to avoid the risk of an injury.

Making your own modifications to the machine, and non-compliance with capacity limits, render all warranty claims null and void.

Importeur:
IFS GmbH
Lothforster Strasse 46
41849 Wassenberg

MT-SCR-PL - MegaTec Smith Cable Rack Plate Load
MT-SCR-SW - MegaTec Smith Cable Rack Stack Weight

Version 1.0